



云景文旅科技有限公司

YUNJING CULTURE TOURISM TECHNOLOGY CO.,LTD

景区一体化平台

服务难

- 信息发布不能直达游客
- 买票排队难
- 导游导览语音讲解缺失
- 电子商务缺失
- 景区商户服务散乱
- 景区游客交流难
- 用户会员体系难建立等

管理难

- 信息化系统独立运行
- 运维效率低
- 景区管理比较传统
- 管理效率低
- 应急手段弱
- 数据整合效率低
- 数据分析手段少



新A级景区评定规范对景区信息化建设要求较高，但全国实现景区一体化管控和服务的景区不足1%

景区一体化管控平台——景区管理

景区一体化管控平台是云景文旅科技有限公司为景区打造的集成指挥中心和其它系统的景区综合管理平台。

景区一体化管控平台将景区的各分散系统数据统一管理，实现景区各系统数据与景区数据中心的无障碍对接；解决景区长久以来面临的各子系统分散，无法进行统一管控，处理突发事件的时候无法有效的将各子系统联动起来，以此提升景区的综合管理能力。

➤ 园区管理

- 工作人员管理
- 信息化设备管理
- 游客管理
- 车辆管理
- 景观管理
- 水位管理
- 信息发布管理

➤ 经营管理

- 旅游电子商务
- 广告营销
- 客户关系管理
- 销售渠道管理
- 游客体验及服务
- 导游导览
- 景区实体经营管理

➤ 外部合作

- 省级智慧旅游平台合作
- 州级全域旅游平台合作
- 线上旅游产品销售合作
- 线下旅游资源合作



平台功能架构

全面实时进行景区管理

接入景区各类信息化系统数据，实时管理景区



景区运营管理体系



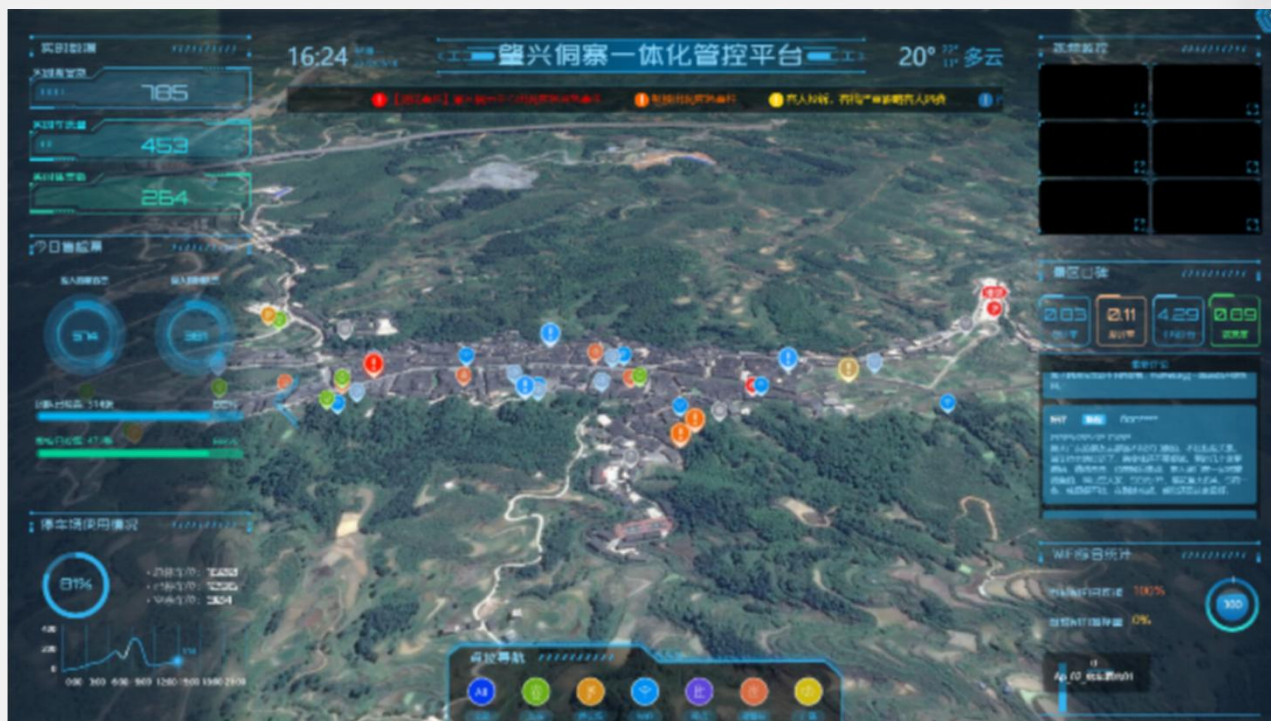
景区一体化管控平台



外部合作



景区运营管理体系



平台综合展示页面

综合展示页面

页面提供实时天气、实时数据、今日售检票、视频监控系统、景区口碑、WIFI综合统计、停车场使用情况、GIS地图点位管控等功能。



GIS地图页面

GIS地图页面

景区卫星地图基于GIS地理信息系统，对景区详细信息以卫星地图形式展现，将景区内的公共服务设施，景点、停车场、广播、监控、WiFi等进行统计分类。点击下排图标将在地图中标注出来，标注的位置对应景区实际位置，点击地图中的标注，展示图标对应的信息，例如，点击地图中的监控，弹窗展示该监控的监控内容。



门禁票务系统页面

门禁票务系统

融合运营商旅游大数据，同时对接景区数据中心，获取实时数据和历史数据，对数据进行整理分析，包括景区的售票数量、售票趋势、销售渠道、月度售票趋势、三日售票时间段对比、检票时间分布、七日检票统计、票种等进行统计分析。



视频监控系统页面

视频监控系统

实现各个视频点位直观展现，管理人员可根据需要在视频列表上点击指定视频点进行快速的调阅实时监控画面，查看当前监控情况。



口碑系统页面

口碑系统

采集OTA评价数据，分析评价时间分布和游客关注热点，识别景区的形象变化、市场优势和短板所在，并编制景区网评报告。



智能停车场系统

智能停车场通过对接景区停车场管理系统的数据库，实时记录景区内每个停车场的车位使用情况计算出使用率、车辆出入时间维度上的趋势，停车场各个分区使用情况，车辆类型分析，停留时长分布统计，对实时车辆与累计车辆统计分析，并统计与识别出车辆的来源地。

智能停车场系统页面



WiFi系统

通过收集智能终端的WiFi信号，帮助景区收集客流数量、在线游客连接数量、WiFi连接峰值、游客注册量、游客连接WiFi认证方式、游客使用手机类型分析、景区内热门路线分析、连接数量趋势、连接时长分布等。

WiFi系统页面



指挥中心

主要核心功能是对应急事件进行汇总, 将应急事件分类, 分级别, 分析应急事件触发时间上的趋势, 时间处理耗时, 应急事件发生的趋势预测, 事件发生点定位, 图文视频上报应急事件, 指挥处理应急事件窗口, 事件处理操作等。

指挥中心页面



指挥中心页面

智慧厕所

主要是统计厕所使用情况，损坏情况，监控厕所卫生状况，空气质量等，如果长期有人霸占厕所，则视为出现应急事件，需要提出报警；方便管理人员或者保洁人员时刻了解厕所的动态。



应急指挥小程序页面

应急指挥小程序

对景区发生的应急事件进行分类，景区工作人员通过小程序直接将景区内发生的应急事件以图、文、视频等方式上报到指挥平台，指挥平台后台通过小程序获取事件发生的时间、地点、事件级别、事件描述等，从而对事件进行远程指挥、处理。

管控后台 综合管理系统

停车场管理

停车场管理包括：停车场名称、停车场经纬度、停车场地址、停车场车位数及使用情况，列表形式展示停车场的相关信息；可进行增、删、改、查操作，新增后弹出新增页面，确定保存后则在列表页面展示出相应的信息及对应的系统能正常展示使用。

闸机管理

闸机管理包括：闸机名称，闸机经纬度；可进行增、删、改、查操作，新增后弹出新增页面，确定保存后则在列表页面展示出相应的信息及对应的系统能正常展示使用。

摄像头管理

摄像头管理包括：摄像头名称，摄像头经纬度，摄像头流媒体地址；可进行增、删、改、查操作，新增后弹出新增页面，确定保存后则在列表页面展示出相应的信息及对应的系统能正常展示使用。

WiFi管理

WiFi管理包括：WiFi所在景点id，WiFi点名称，经纬度，Mac地址，最大连接数，状态，当前连接数；可进行增、删、改、查操作，新增后弹出新增页面，确定保存后则在列表页面展示出相应的信息及对应的系统能正常展示使用。

广播管理

广播管理包括：广播名称，经纬度，连接字符串，厂商标识，厂商标识类型；可进行增、删、改、查操作，新增后弹出新增页面，确定保存后则在列表页面展示出相应的信息及对应的系统能正常展示使用。

事件管理

事件管理包括：事件描述，事件发生事件，上报人，事件发生的经纬度，事件发生地点，事件级别，类型，状态；可进行增、删、改、查、启用、停用、修改密码等操作，新增后弹出新增页面，确定保存后则在列表页面展示出相应的信息及对应的系统能正常展示使用。

用户管理

用户管理包括：账号管理、角色管理、后台图标，小程序账号绑定等；用户管理是由研发人员配置用，列表形式展示新增信息；可进行增、删、改、查、搜索操作，新增后弹出新增页面，确定保存后则在列表页面展示出相应的信息及对应的系统能正常展示使用。

Thanks



云景文旅科技有限公司

YUNJING CULTURE TOURISM TECHNOLOGY CO.,LTD

