

张子华烈士纪事VR展馆

建设方案

construction scheme

目录

CONTENTS

1

建设意义

2

建设方向

3

内容陈列

4

实施方案

5

报价方案

张子华烈士纪事VR展馆

01

建设意义

历史人文展厅建设需要

- **传播深远：**随着时代的发展，人们越来越倾向于建设智慧型展厅。结合影音、视频、动效等宣传手法，更好地让参观者体验与感受，打造一个传播性强，针对性范围广的展示平台。
- **展示丰富：**利用高科技设计来展示多媒体展厅，为了能有多种展示形式，展示内容可通过系统编程设计，使展示的内容丰富多彩，让参观者体验企业可以选择不同的定制化学习内容。
- **沉浸体验：**多媒体智慧展厅采用高技术手段，拥有强大的互动性功能，参观者不仅能够感觉展厅文化，而且能够进行互动，实现零间隙交流，让参观者身临其境，达到更好地宣传作用。
- **展现先进：**多媒体智慧展厅大量运用高科技展示手法，集声、光、电、互动项目、三维动画、影视等现代视觉效果之大成，结合趣味性、互动性与知识性，寓展于乐，实现了与观众的“互动革命”。



内容定制



更替灵活



数字管理



智能维护



服务自主



交互丰富

随着时代的发展，人们越来越倾向于建设智慧型展厅。结合影音、视频、动效等宣传手法，更好地让参观者体验与感受，打造一个传播性强，针对性范围广的展示平台。

张子华烈士纪事VR展馆

02

建设方向

『3Dmax立体建模/方案及现场采集照片/视频实时传输至系统云服务器』

一人多点式维护

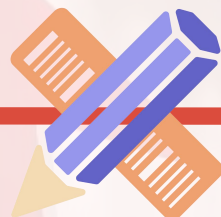
功能性现代化展厅（宣传）

维护人员第一时间推送。



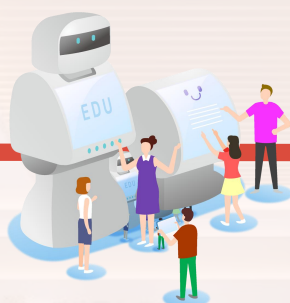
虚拟现实

科技型展厅
基础+定制原则
强交互性
延长使用寿命



内容管理

板块定制
内容可替换更新
小程序端/APP端定制
后台审核方案



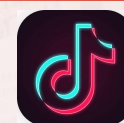
现场导览

智能引导
智能中控
辅助人工
一键开启/程序定制



展厅建设

存储规则/备份周期
软件维护/硬件维护
软件升级优化
软件团队/集成团队支撑



自媒体传播

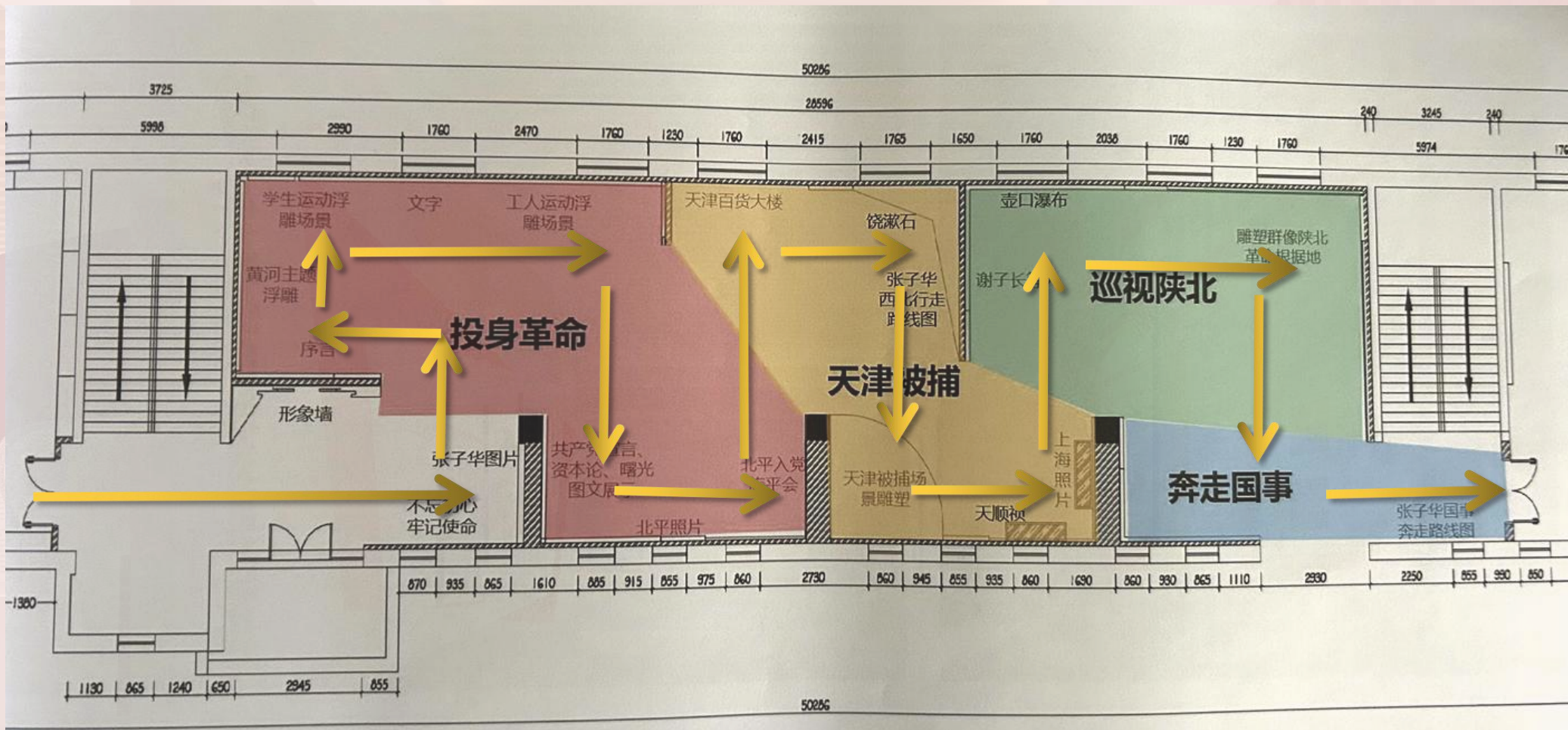
内容模板制作
内容周期计算
运维团队支撑
人工成本节约

张子华烈士纪事VR展馆

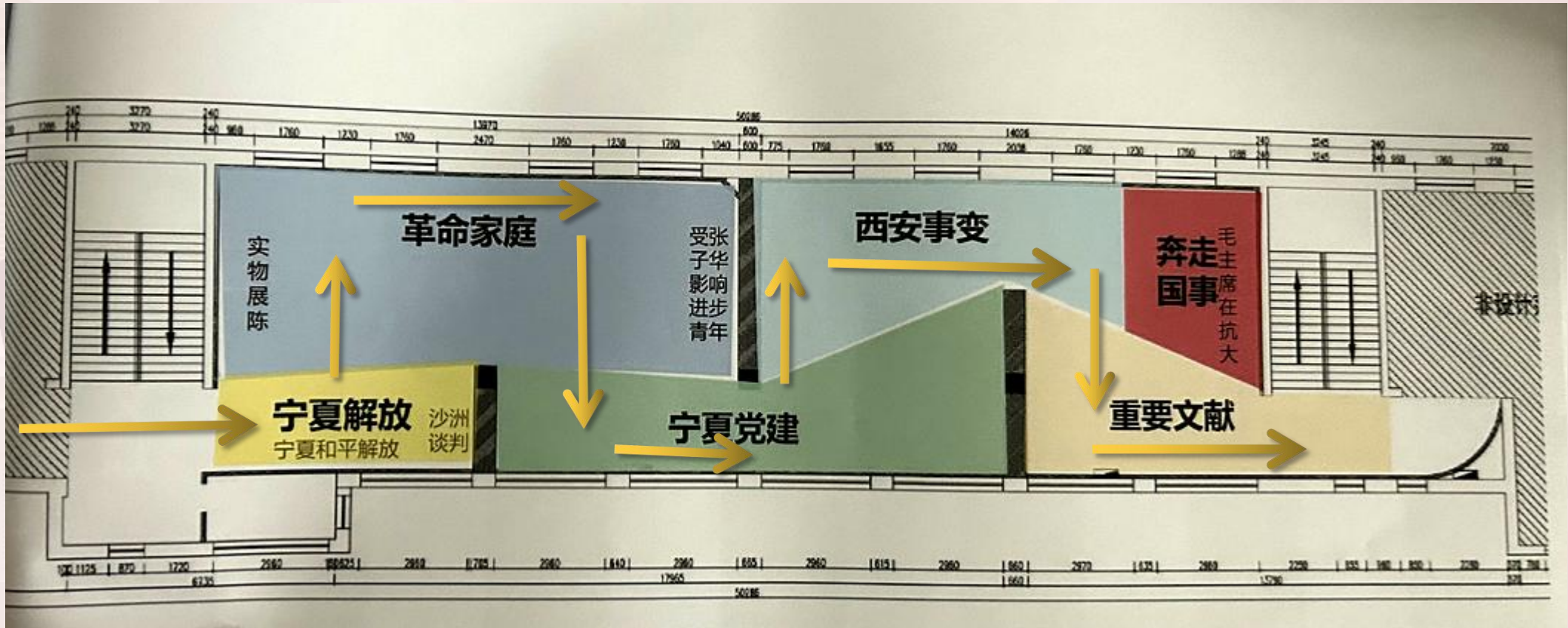
03

内容陈列

『VR导览路线图-展厅一层』



『VR导览路线图-展厅二层』



◆ 内容陈列

NO	功能展区	内容说明	VR交互形式
1	1F-不忘初心 牢记使命	展板（固定）	3Dmax模型交互 +VR眼镜
2	1F-投身革命	序言、黄河主题浮雕、学生运动浮雕场景、文字、工人运动浮雕场景、共产党宣言等图文展示、北平照片、北平入党旅平会	
3	1F-天津被捕	天津百货大楼、饶漱石、张梓华西北行走路线图、上海照片、天津被捕现场雕塑	
4	1F-巡视陕北	谢子长等人、壶口瀑布、雕塑群像陕北革命根据地	
5	1F-奔走国事	奔走国事	
6	2F-宁夏解放	宁夏和平解放、沙洲谈判	
7	2F-革命家庭	实物展陈、受张子华影响进步青年	
8	2F-宁夏党建	宁夏党建	
9	2F-西安事变	西安事变	
10	2F-奔走国事	奔走国事	
11	2F-重要文献	重要文献	
12	张子华烈士故居	烈士故居生活陈列展示	

张子华烈士纪事VR展馆

04

实施方案

◆ 实施方案



红色漫游VR自助观光台



历程互动时间轴



党建新思想



经典事件VR漫游



榜样的力量互动触摸



中国共产党党旗

通过数字体验方式配合可持续性体验内容。为用户构建一个集互动体验、寓教于乐、文化传承为特色的文化项目。

VR带您重温红色记忆

➤ 项目概述

以张子华烈士生平中具有重要历史意义的红色事件为契入点。通过VR一体机，将我党历史重要红色景点进行沉浸式VR漫游，让体验者产生身临其境的沉浸感。

➤ 项目特点

- 身临其境的视觉体验，沉浸感强。
- 360°全角度观看的方式让游览更丰富。



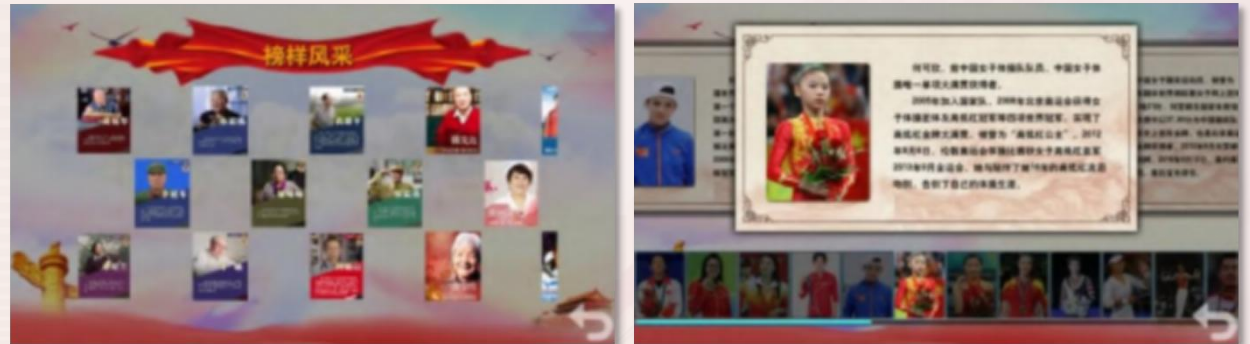
➤ 项目概述

以触摸大屏做为显示媒介，配套互动触摸软件。核心内容为张子华烈士先进事迹进行互动体验式学习。让榜样的力量影响所有参观人员。

➤ 项目特点

- 触摸屏结合多种特效讲解烈士事迹，互动性强。
- 内容可定制本单位党员情况介绍，让更多人接收榜样的力量。

榜样的力量互动触摸屏



核心指标

触摸尺寸：标配65寸触摸

显示分辨率：1920*1080

触摸方式：真十点红外

操作系统: win10

全息互动台 / AR沙盘

多点触控互动多媒体

面板类型：LED液晶面板

尺寸：24/32/43/49/55/65 英寸

分辨率：1920*1080

亮度： $\geq 250\text{cd/m}$

对比度：1200 : 1 伐了

响应时间：5mS

刷新率：60Hz O

可视角度：水平178° 垂直178°

触摸技术：投射式电容技术

触控点数：10点

扫描率：200Hz

扫描精度：4096*4096

(设备参数仅供参考，根据实际项目情况而定)



讲解机器人



➤ 问路引领

带路到你设定的任意位置，
会认路，会拐弯，会避让。



➤ 主动招揽

能在5米内感应到参观者，
并主动上前打招呼



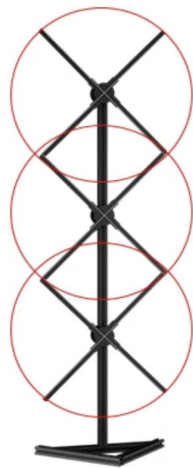
➤ 智能讲解

在制定路线上进行内容讲解，并展示图
片、视频、音频，以及送上纪念品

全息投影



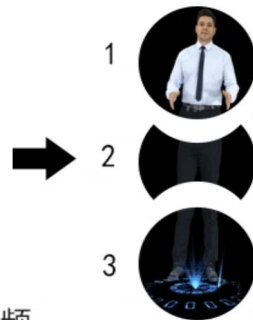
无缝拼接显示原理



三个全息风扇从一个连续的3D显示区拼接而成



MP4格式视频



通过我们的软件将视频分成三部分，并上传到相应的3D全息风扇

由于风扇上部显示黑色，因此显示的图像具有三维悬浮效果

可同时储存多个素材，循环连续显示



展馆

多种搭配



金属边外框



水晶外框



豪华圆形外框

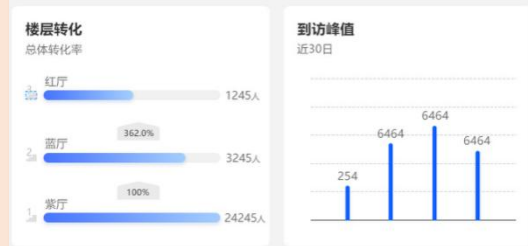
SaaS平台 -数字智能虚拟客流量管理系统

在线人流量管控系统，提供日、周、月、季度、年度客流统计表，有丰富的图形样式，包括曲线图、饼状图、柱状图等。通过不同的统计数据 and 图形反映出“客流量、性别特征、客流时间特点、客流速度特点、客流量差异、客流量时点分布、历史客流对比、历史同期客流对比等”丰富的客流信息，以供支持管理人员进行决策与管理。支持各种报表导出 EXCEL功能，开放式数据库。

全局数据



转化数据



空间数据



标签数据



横向对比-价值透视

分层分区-优化展示

多维度数据-空间优化

人群洞察-价值沉淀

客流管理系统

项目客流概况

■ 总体流量走势:

根据天气、节日、假日、过往的流量等数据信息，对未来7日的人流量走势进行智能预测

■ 业态配比分析:

分析基地内各业态的客流配比情况，包括去重、回头客、客流峰值，以及各位置停留时间。



👤 业态去重客流: 350人

🔄 业态回头客客流: 85人

📊 业态客流峰值: 18:00 ~ 24:00

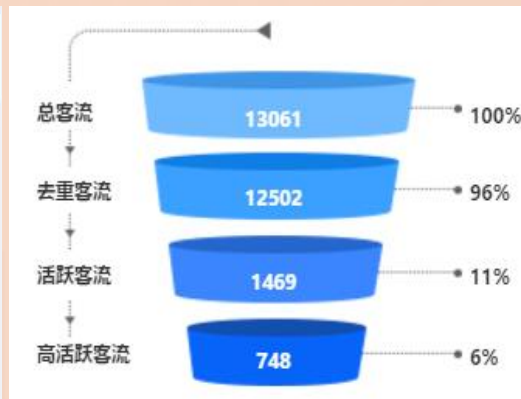
🔍 关联度最高业态:



数据助手 & 日志查询

数据助手

- 数据报表
- 分析工具



快速导出

* 日期筛选

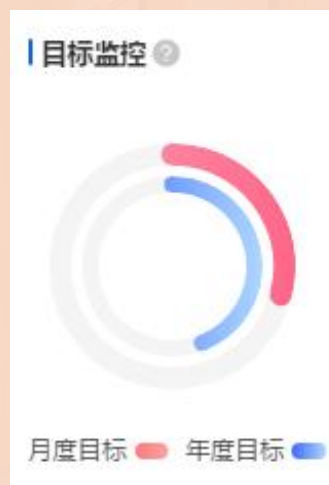
日 周 月 年 | 2021-08-15 → 2021-09-14

* 选择类型

请选择 [v] [全选]

* 报表类型

客流数据 位置数据 属性数据

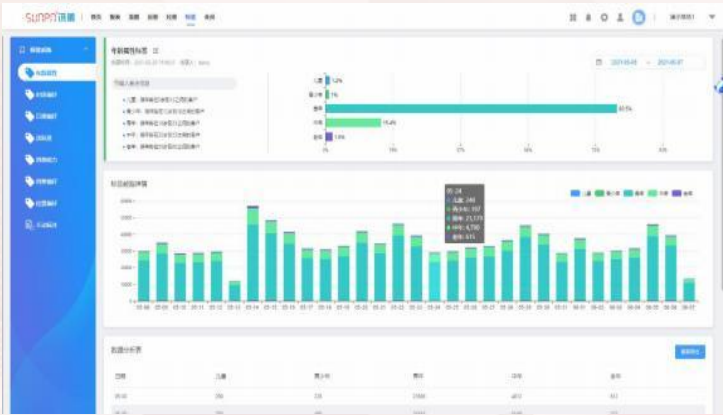


日志查询

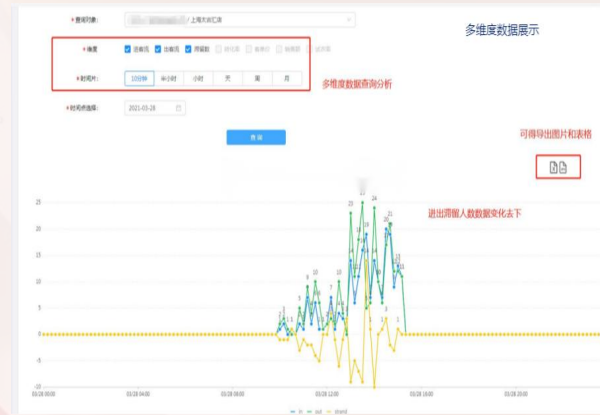
- 访问统计
- 操作日志
- 数据导出

◆ 实施方案

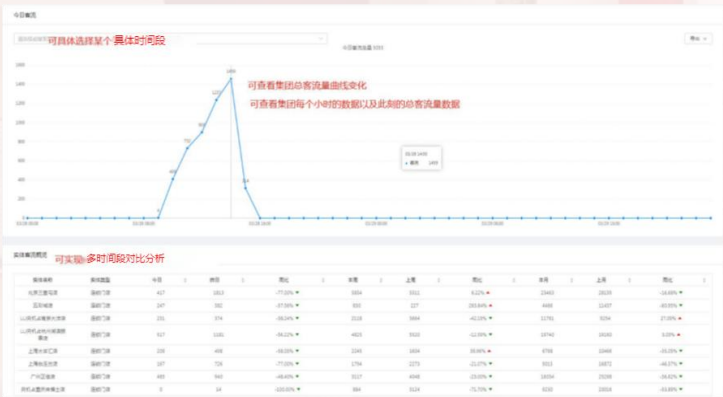
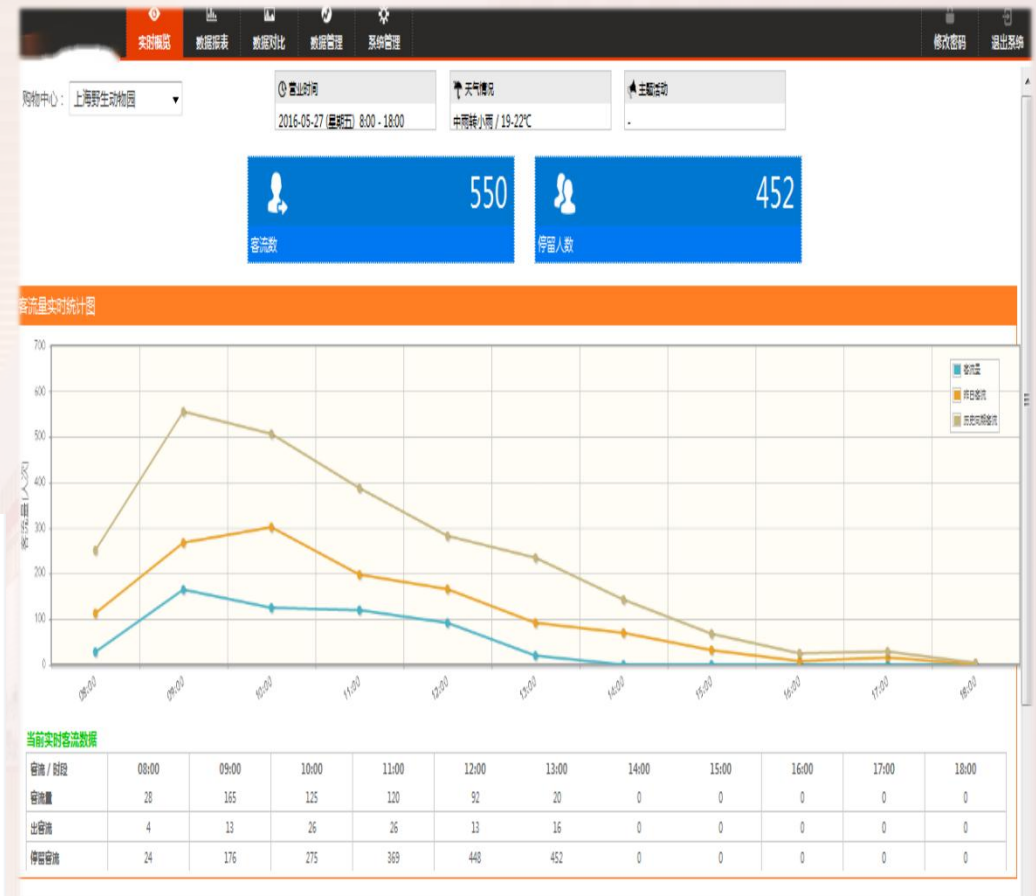
数据分析 & 多维度查询



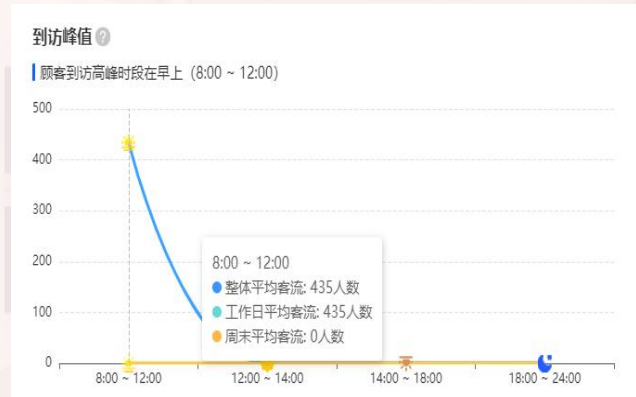
客流量差异



多维度数据查询



分时段数据分析



位置数据

硬件维护

- 保障基地内各项数字科技类展示设备的日常问题运维、系统更新迭代。
- 保障各项硬件设备的正常使用和展示效果。



内容维护



- 基地内可替换数字科技类展示手段内容的更换，包括VR智慧党建内容，交互一体机内容的更新，做到展示内容内容与时俱进。
- 可根据客户需求定制相关主题，做到主题可切换，内容可选择，知识可更新。

◆ 实施方案

媒体内容

借助新媒体运营手段，将**展厅参观动态内容及最新历史人物传记及相关党建等推文**通过微信公众平台平台进行展示传播，借助微信社交平台提升社会关注度和公众互动性。

展厅动态

管理者：根据**建设单位提供的**最新展示内容进行内容梳理-3D建模-图形渲染-后期处理-上传平台-管理员审核—实时同步更新至公众号展厅访问链接中。

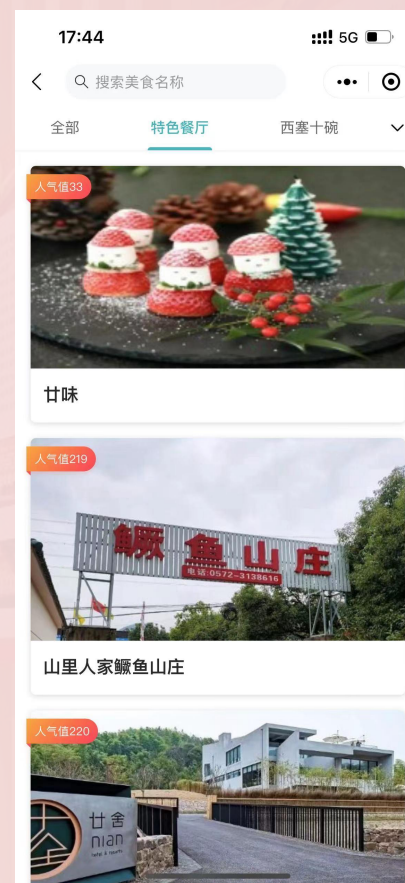
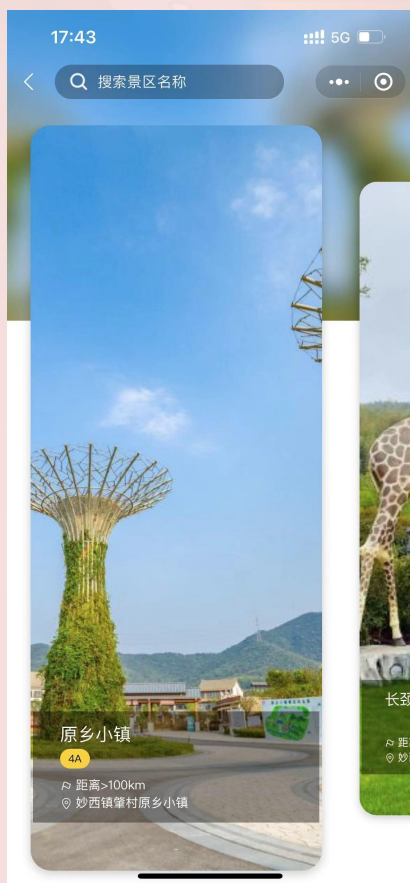
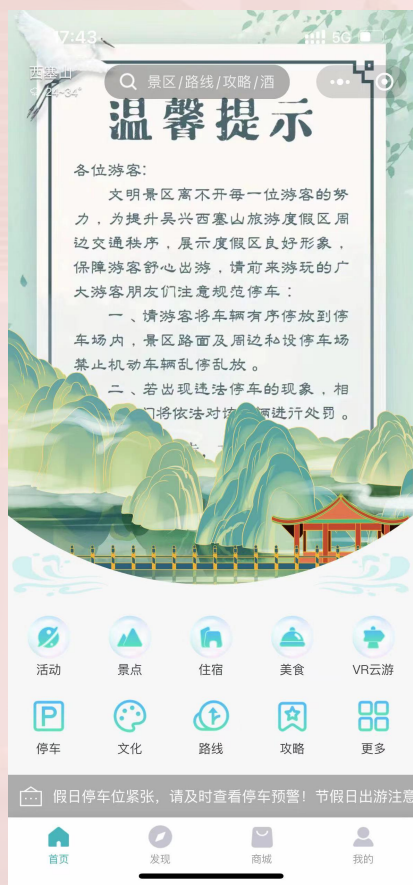
参观者：打开展厅公众号，在功能栏找到展厅链接菜单，浏览最新3D展厅内容。

历史传记

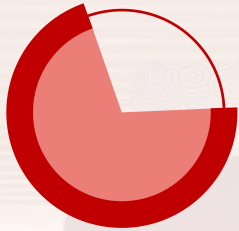
定期推送最新历史人物传记、党建热点信息，同步人民日报、光明日报、党建网等最新的党建学习材料，方便员工学习、交流。

公众号内容延展

除了展馆展示之外，打造“革命主题展馆”，通过微信号，小程序构建红色传承的一个宣传推广平台，平台内容包含：场馆介绍、电子导览、党建活动等。

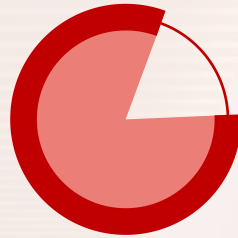


一站式服务，建设完成即交付



助力基地数字化落地，让基地实现开发、测试、部署全流程计算资源容器化，按需动态生成，使用和释放。最大限度提升资源使用效率，降低计算成本。

专业团队，开发运营一体化



团队在产品结构设计，产品交互及体验效果设计等领域都有完整的方案经验及规范，同时具备自主研发专业的进度管理系统和在线协同系统，可保证项目保质如期完成。

提供包括业务咨询、数据纠错、系统检查及应急处理等技术服务；根据客户需要，提供常规的现场培训；为保证系统的正常运行，提供定期的维护服务；根绝客户业务发展及需求的变更，提供功能更完善的软件升级。

项目全周期管理

方案设计

入场

- 现场踏勘
- 需求获取

设计

- 建设主题设计
- 规划展示设计

方案实施

实施

- 协调进度
- 项目推进

交付

- 操作培训
- 交付运营

售后服务

运维

- 设备维护
- 技术支撑

优化

- 优化改进
- 迭代更新



快速响应

- 全年提供7×24在线服务
- 技术人员5×8 现场服务
- 严重故障2小时内到达现场
- 一般故障4-8小时到达现场



专业团队

- 客户服务人员
- 一线运维支撑
- 二线技术专家
- 专家咨询团队



实时维护

- 质保期内，负责交付系统运维服务
- 质保期外，签订协议开展运维支持
- 具体质保政策参照具体合同

张子华烈士纪事VR展馆

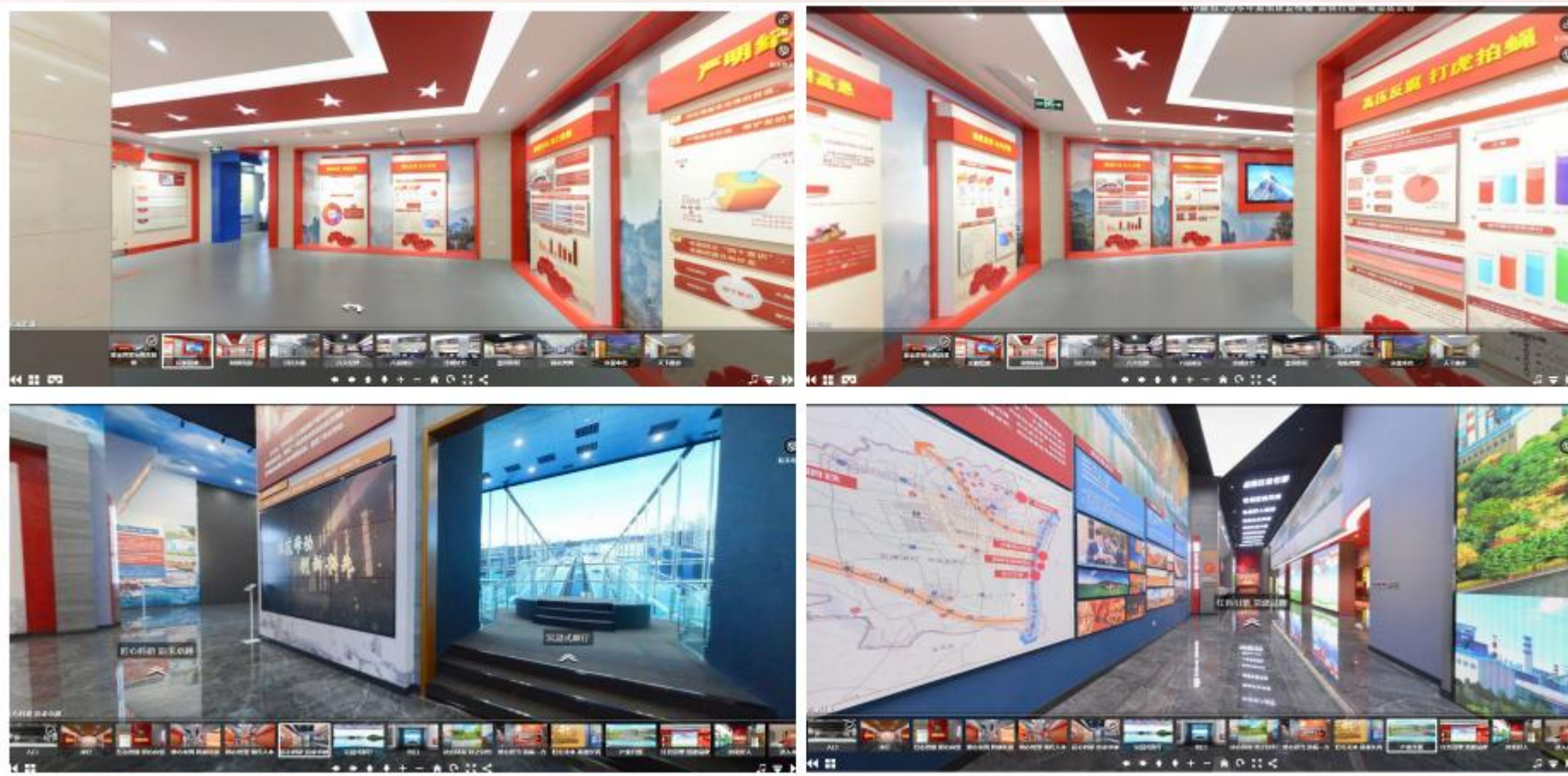
05

报价方案

◆ 报价方案——VR实景720°云导览模式报价

VR实景720°云导览

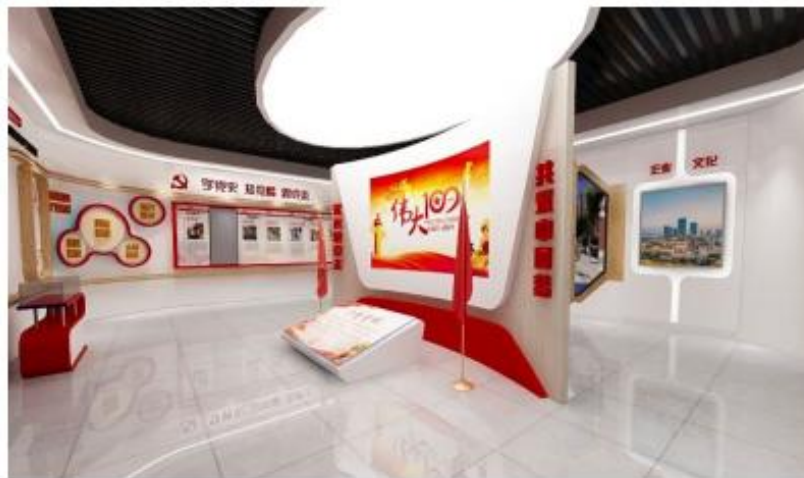
案例展示



◆ 报价方案报价方案——3D虚拟建模报价

SHOW-3D虚拟建模

案例展示



谢谢观看

祝您工作顺利