



“天步”智鞋云

中国联通智慧轻工军团

2023年7月

内部资料 注意保密



一

目标客户

● 客户画像

二

解决方案

三

产品介绍

四

应用价值

五

产品案例

客户画像

大、中、小型鞋业工贸一体企业

鞋业贸易企业

鞋业制造企业

鞋材（底厂、飞织、梭织、鞋垫、工艺厂等）生产类企业





一

目标客户

二

解决方案

- 业务场景
- 业务痛点

三

产品介绍

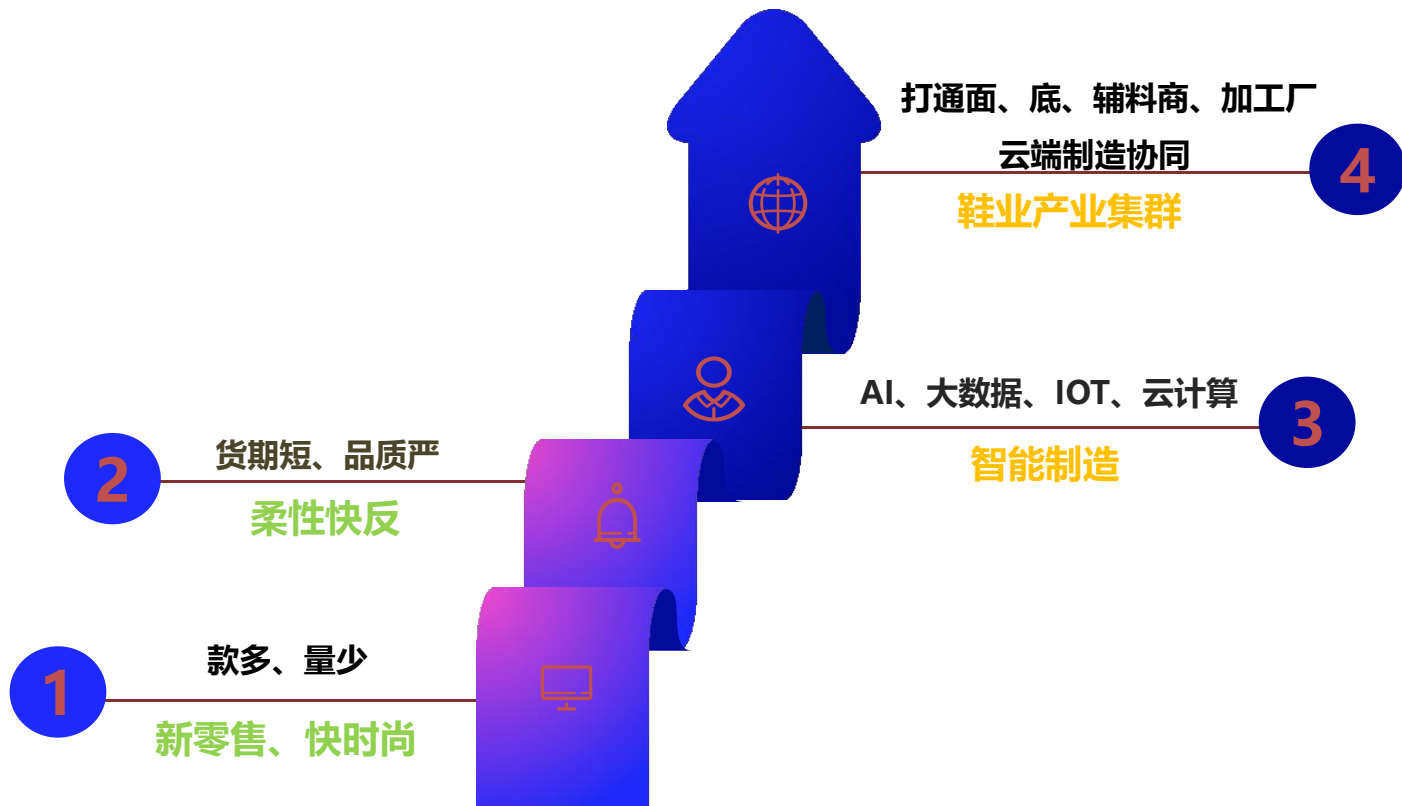
四

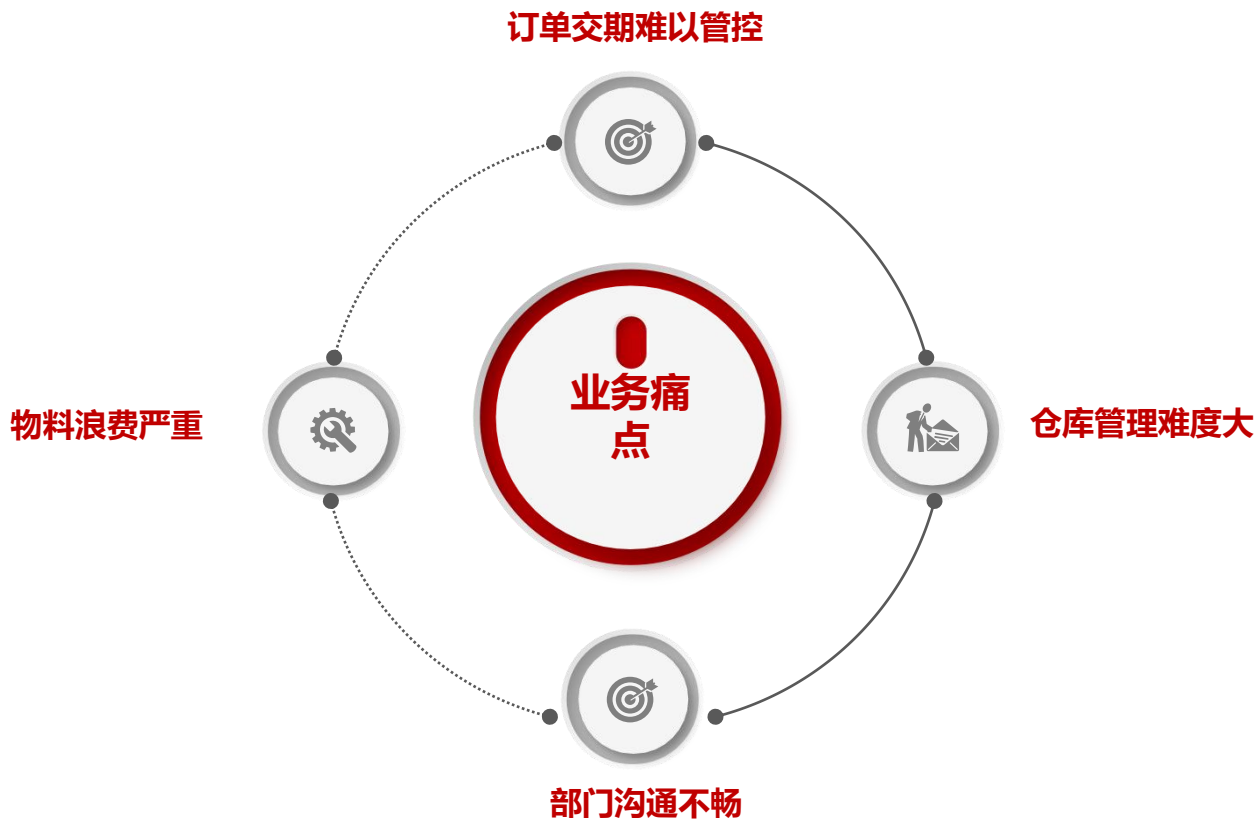
应用价值

五

产品案例

柔性化、个性化、定制化







一

目标客户

二

解决方案

三

产品介绍

● 产品简介

四

应用价值

五

产品案例

- 鞋业行业发展趋势从以前的做大货逐渐转变成**批量小、款式多、交期短、快返单频繁**的状况。目前运动品牌的订单模式也逐渐向着这个方向转变。以数字化为核心的智能工厂，将**智能化系统和设备**，结合**柔性生产**管理模式，必将引领行业向快速反应模式变革。

研发

订单

计划

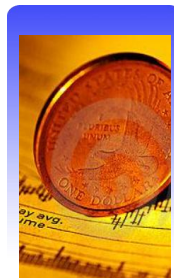
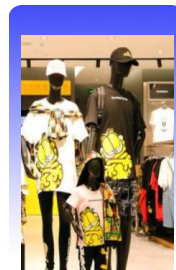
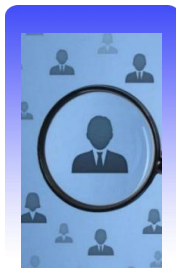
供应

仓储

生产

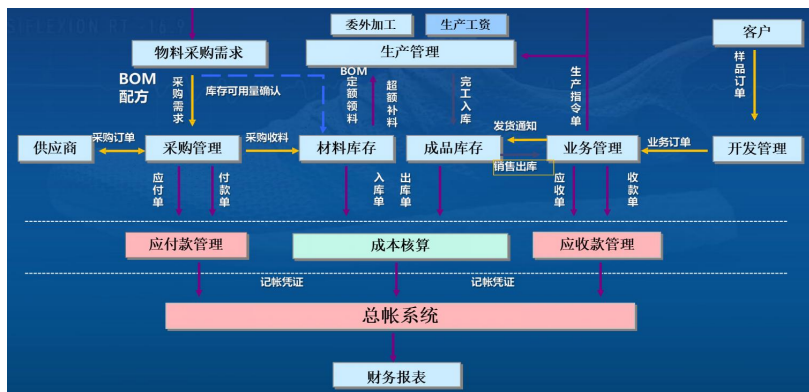
MES

财务



实现研发到销售的全流程智能化管理

- **产品简介：**“灰姑娘”智鞋云系统可为制鞋行业提供高附加值的5G智慧工厂整体解决方案，产品体系涵盖智能硬件、5G+SCADA、ERP、5G+MES、5G+APS、5G+WMS、5G+EMS、5G+QMS、大数据分析平台等。
- **差异化优势：**鞋产品全生命周期管理，并伴随着鞋业生产方式的变革不断自我优化，迭代产品。



目标客户

- 以5G智慧工厂为载体，面向中小型等不同规模的制鞋企业，解决**订单交期难以管控，物料浪费严重，仓库管理难度大，部门间信息沟通不畅，财务核算困难**等问题，提升企业管理效益。

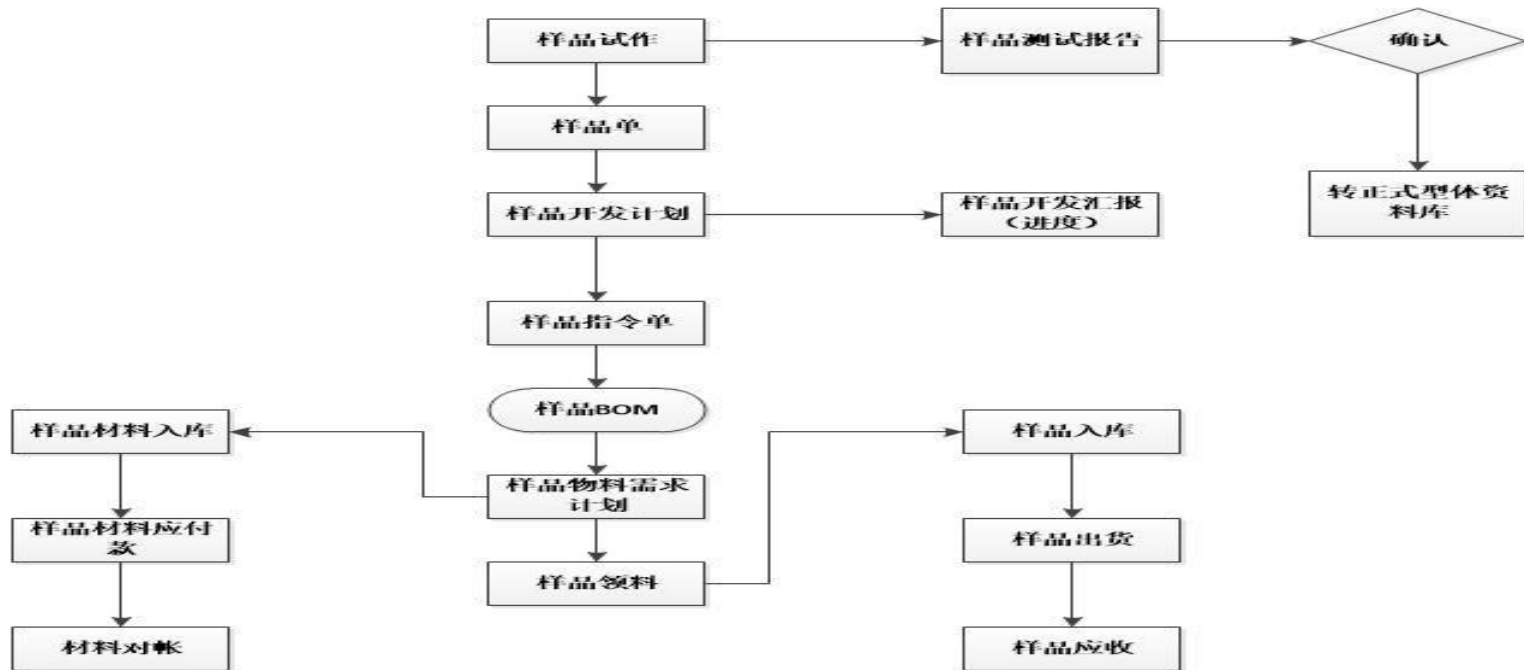


产品特性

- 面向中小企业输出标准化SAAS产品，比如用于生产管控的MES，能源管理EMS，仓储管理的WMS等，助力企业数字化转型
- 面向龙头企业，打造5G智慧工厂，贯通计划、生产、设备、质量、能耗、物料全业务场景，提供全链路数字化服务，助力企业降本增效，加快转型升级

◆ 样品开发管理:

- 样品的整个过程管控;从开发到样品制作、寄开发样、确认样到客户的样品确认的过程管理详细记录样品开发到订单确认的过程;支持测试报告记录;样品的附件管理

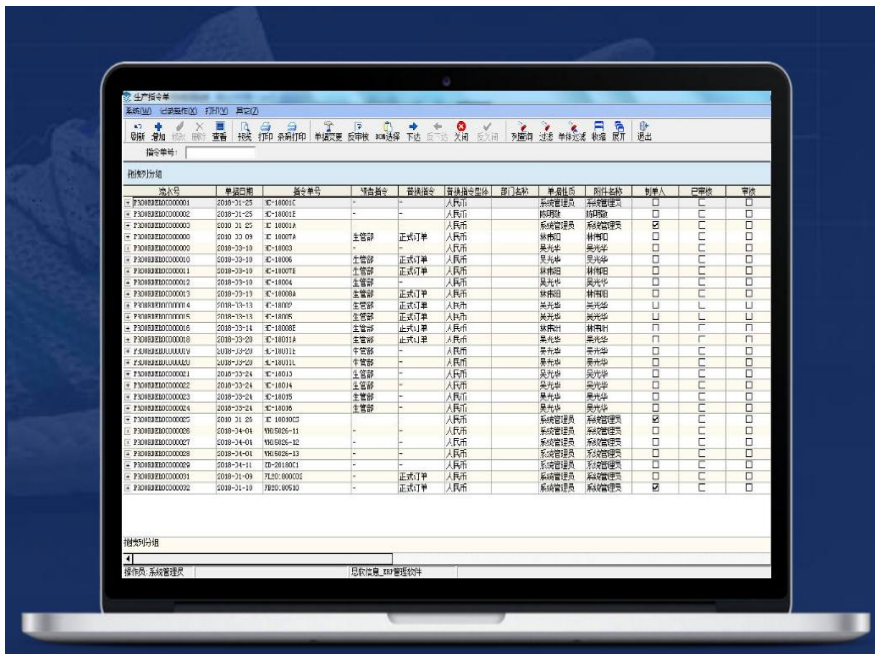


“天步”智鞋云系统-功能



◆ 业务管理:

- 灵活的报价管理及订单管理，实现全面记录客户订单数量、包装方式、包装说明、交货期限等订单要求，实现对订单的跟踪和控制，保障订单的有效执行





一

目标客户

二

解决方案

三

产品介绍

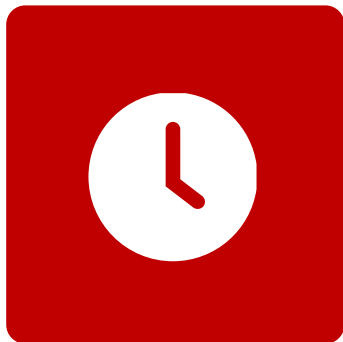
四

应用价值

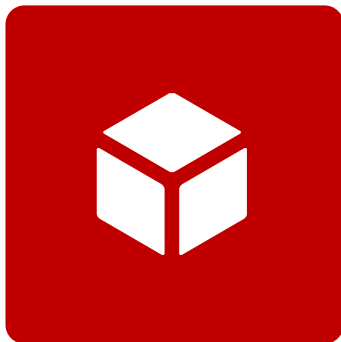
五

产品案例

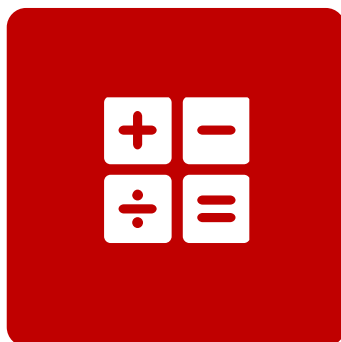
实现
供应链优化



实现
产品研发创新



拓展
销售渠道



支持
数据分析与决策





一

目标客户

二

解决方案

三

产品介绍

四

应用价值

五

产品案例

项目概述

项目实现了开发管理、技转管理、采购管理，提高了工厂的信息化和工业化水平，依托联通工业5G+工业互联网技术，实现园区网络与工程车间工业互联网平台建设的结合，建设智慧工厂。

◆ 建设内容:

- ✓ 关键生产节点采集、开发管理、采购管理、订单管理、生产管理、库存管理、委外管理、现场管理、品质管理

