

智慧农机解决方案



传统农业

“田家少闲月，五月人倍忙”
传统的人力、畜力劳动，靠天吃饭



机械化农业

农业的根本出路在于机械化
——毛泽东

1958年第一台东方红拖拉机诞生。
小麦全程机械化率99%以上，玉米98%。主要
粮食作物机械化率均超80%



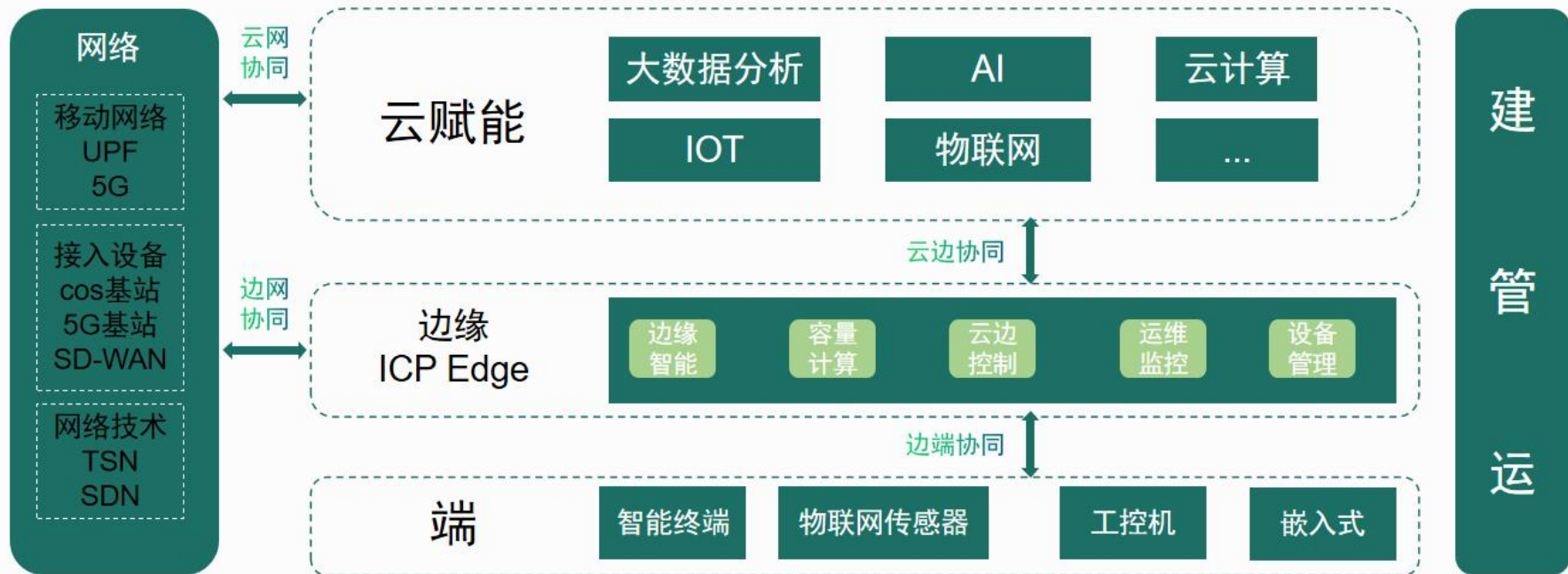
数字化农业

加快推进农业农村现代化 全面
推进乡村振兴——习近平

十四五规划提出举全党全社会之力加
快农业农村现代化，标志着进入数字
农业发展的黄金期。



2.1 架构设计





智慧农机云平台是面向农业领域的物联网应用平台，提供以**农机安全监控、合作社管理、农机智慧调度、农机作业监测、作业项目监管及农业大数据可视化服务**为核心的智慧农机解决方案。通过安装在农机上的各种传感节点和无线网络实时采集农机作业的分布位置、作业轨迹、作业图像、作业质量等数据，结合北斗技术、大数据技术、云计算技术、物联网技术、GIS和区块链技术，根据自主研发的面积算法，实现**农机作业的智能调度、安全预警、高效生产、档案监管**。



01

农机智能调度

农机管理
合作社管理

03

平安农机建设

农机年审
农机报废
维修中心

02

补贴资金安全下放

作业统计
项目管理
惠农资金

04

档案电子化管理

作业详细化信息
作业日报表



农机管理

农机数据中心是服务农机的重要窗口，通过建立农机信息中心，使管理人员实时掌握农机存量、农机状态、作业能力。

列表内容：农机GIS一张图、机械化率、农机保有量、在网数量、在保数量、农机种类及数量、按马力或流量分类及数量。

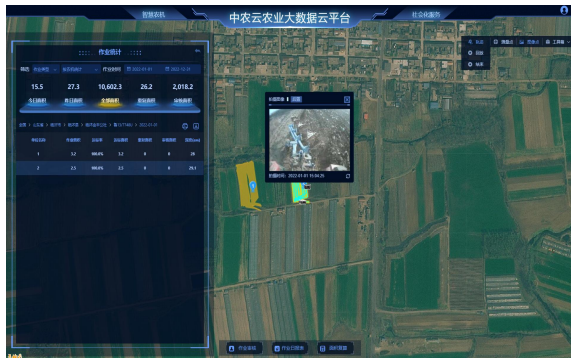
合作社管理



通过建立合作社数据，掌握合作社基本信息，位置，等级，生产能力，安全检查。

列表内容：合作社一张图、合作社统计图、合作社等级、农机数量、员工数量、监控数量、信用代码、法人代表及联系方式、组织简介、营业执照、宣传照片、安全检查及合格率。

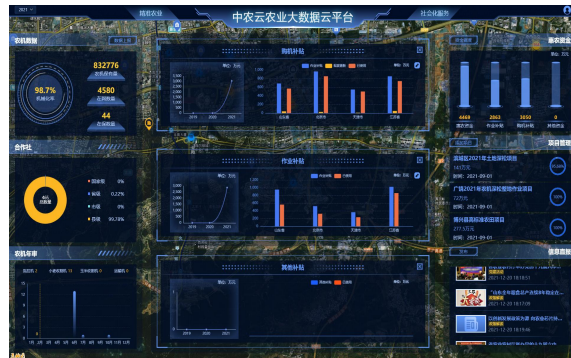




项目管理

以项目为单位进行数据统计，以热力图形式展示该项目相关信息以及完成情况，便于统一管理。

列表内容：项目名称、项目状态以及进度、负责人、时间、项目面积、项目金额、所有地块位置、进展记录、参与单位。



作业统计

对所有农机每日的作业面积、达标率、作业深度进行统计，形成农机日报表，实时掌握农机作业质量、作业能力。同时可随时回放作业轨迹、查看作业图像。

列表内容：作业面积、达标率、达标面积、重复面积、审核面积、作业深度、地块位置、作业轨迹、作业图像。。



惠农资金

以主管部门逐级上报的形式对惠农资金进行统计汇总，方便上级主管部门掌握资金使用情况，为资金的调拨提供数据支撑。

列表内容：购机补贴、作业补贴、其他补贴的总金额、已使用金额，填写资金调度。

农机年审



机手通过APP或平台提交预审资料，审核通过后会短信通知机手年审时间、年审位置、携带的资料，减少机手等待时间，提高年审效率。
列表内容：年审总数，机型分类，已审核数量、审核中数量。

维修中心



平台形成辖区维修中心一张图，直观查找中心所在位置，查看维修范围以及排队情况，电话预约。
列表内容：维修员工分类、统计记录、维修工单、智能问答。

报废更新



平台形成报废更新企业一张图，平台可直观显示辖区的报废更新企业数量、位置、报废历史，使报废过程透明化。
列表内容：企业数量，报废历史列表：车辆照片、车牌号、报废企业、报废时间、联系方式、回收价格、回收信息。



农机作业详细信息

农机作业详细信息模块可以实时导出作业数据、机主时间等信息。

列表内容：地块、作业面积、达标比、平均耕深、开始时间、结束时间、位置。

选择农机
选择机具
作业时间

农机作业详细信息

机主: _____ 报表生成时间: _____

作业面积	达标比					
地块	作业面积	达标比	平均耕深	开始时间	结束时间	位置

作业日报表

通过农机作业日报表模块能够导出电子版作业信息，在保证数据安全的同时，也方便相关部门查询相关信息。

列表内容：农机信息（机主、生成时间、车牌号码、农机型号、机具型号、车主电话），作业信息（作业面积、达标面积、达标比、作业日期、作业类型、平均耕深、作业地块位置）。



选择作业日期
查找数据
导出信息
打印表一
打印表二
打印全部

农机作业日报表

机主: _____ 报表生成时间: _____

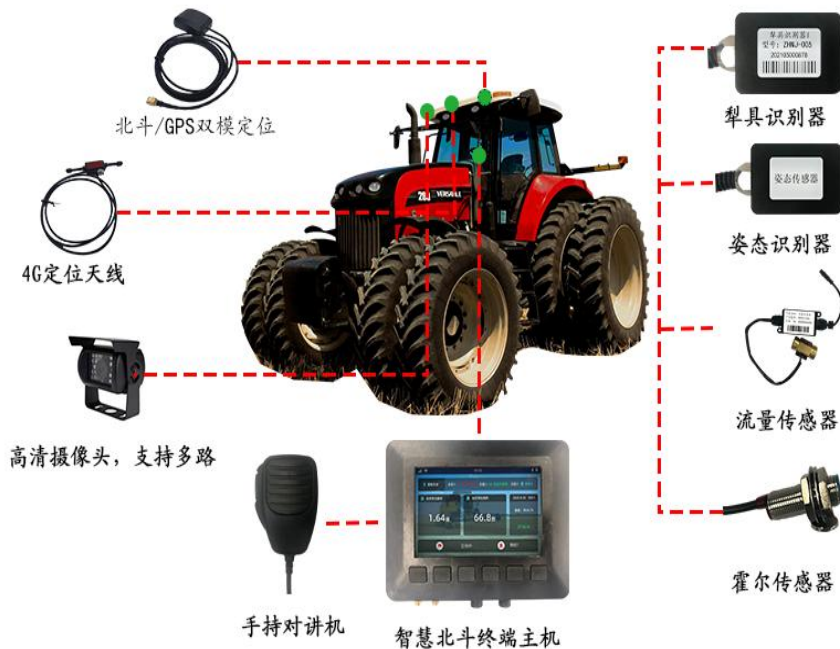
农机信息					
车牌号码	农机型号	机具型号	车主电话		
未知	未知	未知	未知		
作业信息					
作业面积	达标面积	达标比	作业日期	作业类型	平均耕深
作业地块					
<input type="button" value="列表"/> <input type="button" value="表格"/> <input type="button" value="全屏"/>					

智慧北斗终端产品功能

通过在各种农机具上安装智慧北斗终端和物联网传感器，自动检测农机作业质量，并上传云平台分析。实现自动识别作业，精准计算作业面积，满足政府、农业经营主体的管理需求。

产品价值

中农云智慧北斗终端已通过农业农村部农业机械试验鉴定总站的检测，通过该设备可以提高农机作业质量，农机作业效率，为政府、农业经营主体及农户提供相关作业数据。



谢谢观看

