



天翼机器人综合服务中心

TIANYI ROBOT COMPREHENSIVE SERVICE CENTER

产品手册

地址:贺兰县恒安南街211号

电话:18169001455



产品手册
(微信扫一扫)

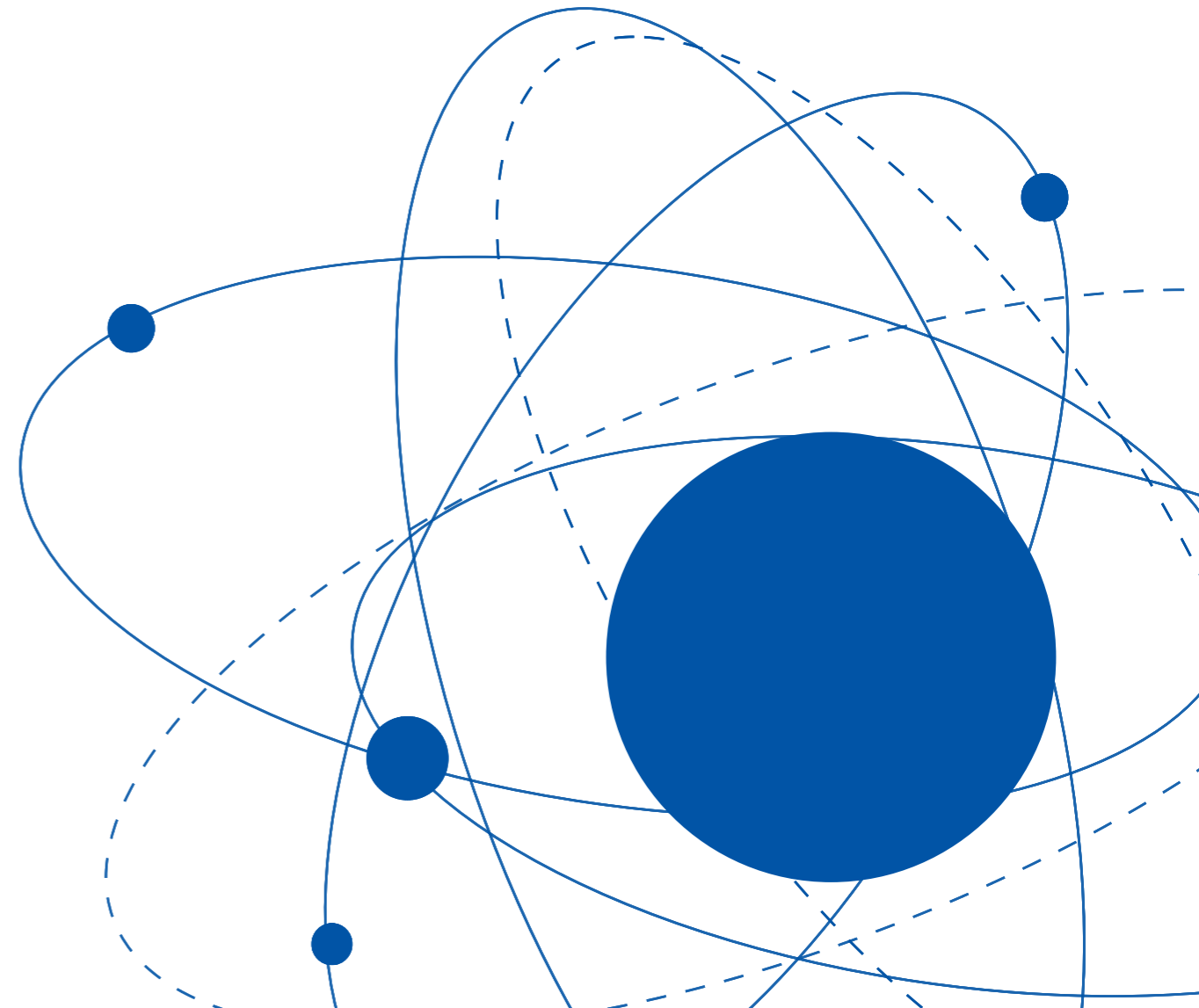


方案手册
(微信扫一扫)



官方抖音
(抖音扫一扫)

用户的利益至高无上
我们的服务无微不至



CONTENTS

目录



01	企业简介 COMPANY PROFILE	02
02	产品优势 PRODUCT ADVANTAGES	06
03	产品介绍 PRODUCT INTRODUCTION	10
04	服务模式 SERVICE MODE	45
05	运营模式 OPERATION MODE	48

01

企业简介 COMPANY PROFILE

概况
OVERVIEW

使命
MISSION

愿景
VISION

OVERVIEW



宁夏工业和信息化研究院揭牌仪式

概况 / OVERVIEW

宁夏工业和信息化研究院有限公司是中电信数智科技有限公司的全资子公司，
是一家专注于工业和信息化领域的领先机构，
具备全业务的综合信息服务能力和客户服务渠道体系，
与全领域的生态合作伙伴紧密合作，
致力于促进产学研体一体化发展。

愿景 / VISION

我们坚持以客户为中心, 不断追求卓越,
为客户创造持续增值和可持续发展的机会,
通过重运营, 轻资产的租赁服务模式,
天翼机器人将扎根银川, 服务宁夏, 辐射西北,
推动产业向高端化、绿色化、智能化、融合化方向发展。



中国电信集团董事长莅临天翼机器人综合服务中心指导



天翼机器人综合服务中心门头

使命 / MISSION

作为新型工业化与信息化深度融合的推动者, 专注于助力推进产业数字化, 加快园区、企业数字化转型, 积极建设天翼机器人综合服务中心。作为国内唯一的机器人4S店的建设运营方, 公司致力于提供全面的工业机器人应用服务, 为客户提供“5G+北斗+机器人+AI”的一体化解决方案, 推动科技创新和产业升级, 以促进区域经济的可持续发展。

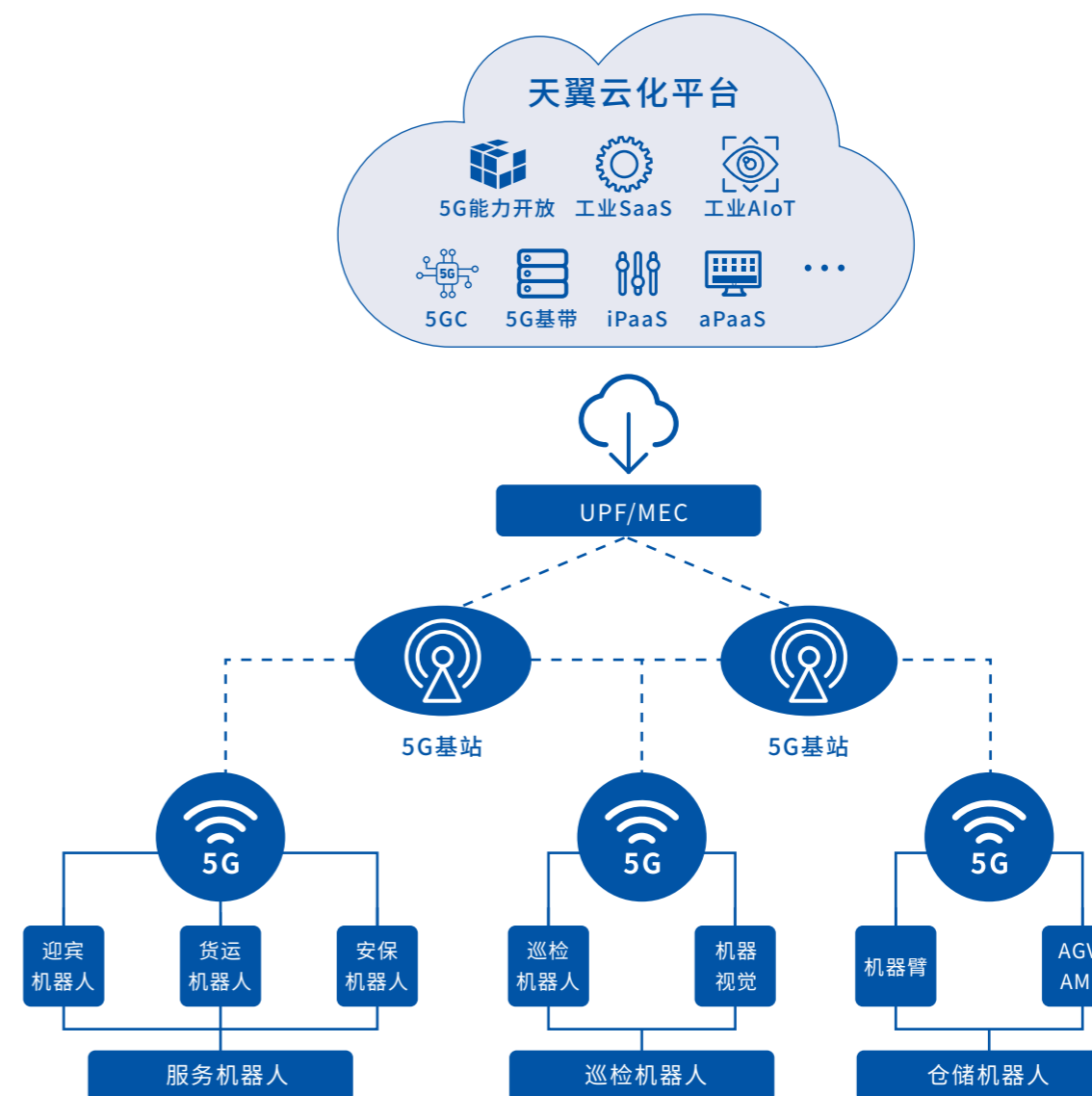
02

产品优势 PRODUCT ADVANTAGES

云网安端
一体化服务

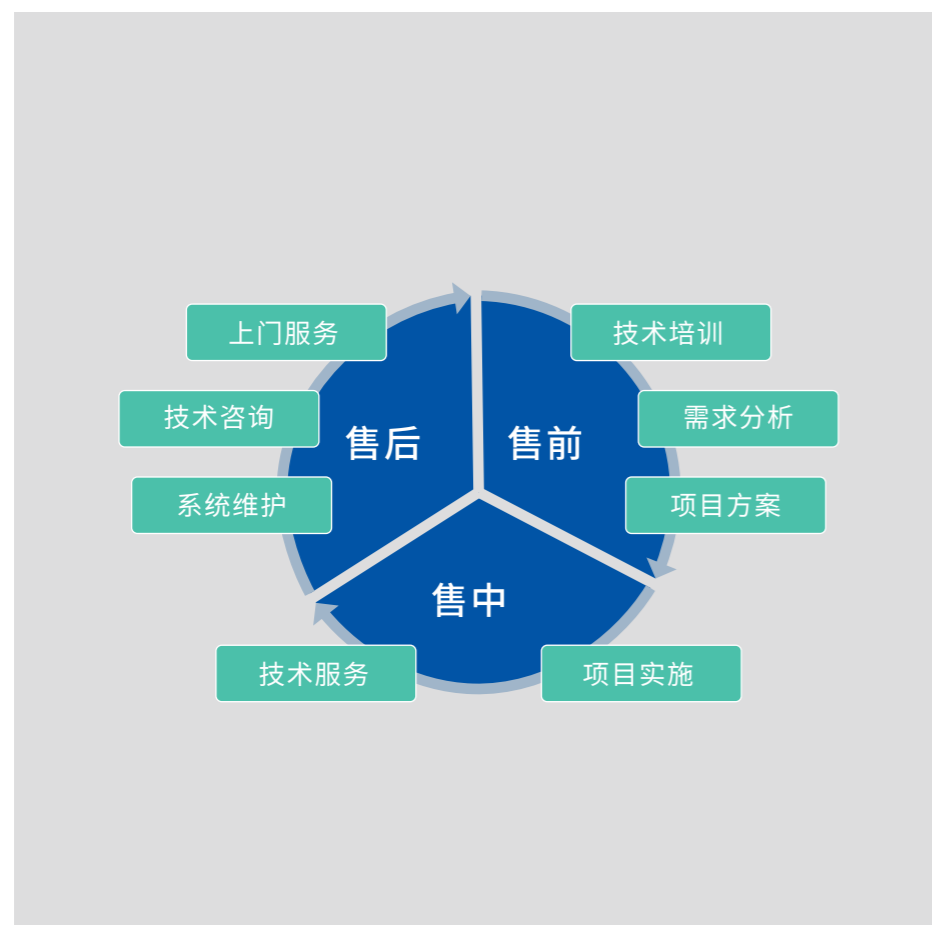
售前、中、后
全链路运营

合作模式
多样化



云网安端一体化服务 / DIVINTEGRATION SERVICES

- **统一一朵云:**
提供云平台+云管平台+硬件一体化解决方案
- **统一一张网:**
建设5G定制专网
- **统一一体系:**
提供一体化安全能力保障
- **统一一标准:**
建设视联网能力平台
- **统一一能力:**
提供智慧工厂解决方案



合作模式多样化 / DIVERSIFIED COOPERATION MODELS

- **DICT项目:**

传统的项目合作方式,以系统集成的方式落地实施

- **服务租赁:**

融合电信云网安端为一体,以服务套餐的形式,按月、季、年支付服务费用,电信负责项目实施、维护、质保,到期后可续约



售前、中、后全链路运营 / FULL LINK OPERATION

- **售前:**

专业售前技术团队提供项目需求沟通、现场调研、方案输出、方案讲解、项目招投标等技术服务

- **售中:**

电信专业化实施团队,规范化作业,全力保障项目如期交付

- **售后:**

依托电信品牌优势,专业化、规范化售后服务流程,确保每一个项目的售后服务维保

03

产品介绍 PRODUCT INTRODUCTION

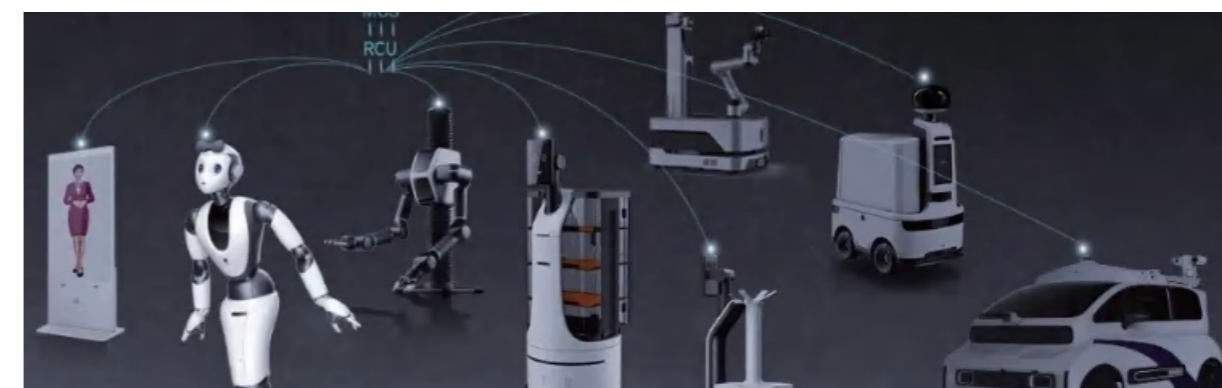
巡检
机器人

仓储物流
机器人

安保巡逻
机器人

智能服务
机器人

天翼机器人综合服务中心已覆盖巡检、物流、服务等类型机器人，其中巡检主要为电力巡检、化工巡检、矿业巡检等巡检类型的机器人；物流主要为智能叉车、顶升式AGV、立库、堆垛车等智能自动化机器人；服务主要为巡逻、迎宾、送餐送物、文旅顾问等人型机器人。



INSPECTION ROBOT

巡检机器人



挂轨式巡检机器人



轮式巡检机器人



高压开关室操作机器人



变电站巡检机器人



变电站巡检机器人



皮带巡检机器人



带电作业机器人



化工巡检机器人



矿业巡检机器人



挂轨式巡检机器人 INSPECTION ROBOT



设备参数 / EQUIPMENT PARAMETERS

型号	LC-GR3003
通信方式	PLC 有线通信系统
转弯半径	转弯半径不小于30cm
外形尺寸(L*W*H)	450×330×550mm
行走速度	1m/s
升降范围	2m
升降精度	优于 2mm
水平运动范围	±180°
垂直运动范围	±90°
分辨率	1080P
测温范围	-40°C ~ + 550°C
供电方式	滑触线供电
检测方式	超声波+地电波
工作湿度	0-95%RH

产品特点 / PRODUCT FEATURES

- 小巧轻便
- 全天值守
- 实时监控
- 智能运维
- 集中管控

应用案例 / APPLICATION CASES



轮式巡检机器人 INSPECTION ROBOT



设备参数 / EQUIPMENT PARAMETERS

型号	LC-GR1006
名称	室内轮式巡检机器人
尺寸	650×450×650mm(长*宽*高)
工作温度	0°C~50°C
工作湿度	5%~95%, 非凝结
重量	40kg
防护等级	IP40
导航方式	激光雷达
转弯半径	原地转弯, 转弯半径<400mm
最大行走速度	1m/s
爬坡	15°
供电方式	锂电池供电+自动充电+手动充电
续航能力	不小于8h
超声波雷达防护	支持

产品特点 / PRODUCT FEATURES

- 效率更高
- 巡检视野更广
- 监测图像更清晰
- 配备400万高清相机
- 设备运行状态的识别更准确
- 业界首次采用三光摄像机进行室内巡检

巡检场景 / INSPECTION SCENARIOS



高压开关室操作机器人 INSPECTION ROBOT



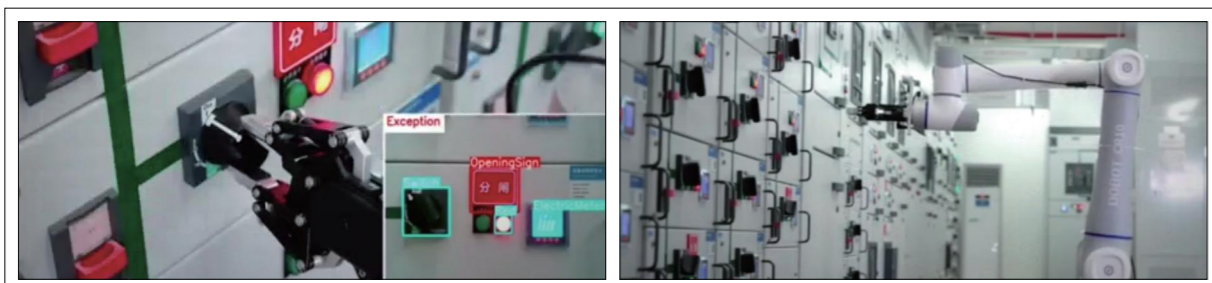
设备参数 / EQUIPMENT PARAMETERS

指标	参数
机械臂	5kg级
云台	热成像双光谱MINI云台
尺寸	800x600*1300mm
重量	140kg
最大速度	1.5m/s
停止精度	±2cm
爬坡能力	10°
越障能力	2cm
电池能量	1.5kwh
连续工况续航	6h

产品特点 / PRODUCT FEATURES

- 感知类型
- 实时巡检
- 语音对讲
- 视觉检测
- 安防监控
- 红外监测
- 气体监测
- 声纹监测
- 电缆测温
- 局放监测
- 机械特性
- 温度监测
- 湿度监测
- 漏溢水监测

应用案例 / APPLICATION CASES



变电站巡检机器人 INSPECTION ROBOT



设备参数 / EQUIPMENT PARAMETERS

型号	LC-GR1003
名称	室外轮式智能巡检机器人
尺寸	590×495×900mm(长*宽*高)
工作温度	-25°C~+50°C
工作湿度	0%~100%, 非凝结
重量	58kg
防护等级	IP55
导航方式	3D激光无轨导航
爬坡能力	15°
越障能力	5cm
最大行走速度	1m/s
供电方式	磷酸铁锂电池+自动充电/手动充电
续航能力	8小时
防撞方式	车体前方主动雷达避障

产品特点 / PRODUCT FEATURES

- 更稳定
- 更顽强
- 更可靠
- 更抗扰
- 更智能
- 更深度
- 更小巧
- 更灵活

应用案例 / APPLICATION CASES



变电站巡检机器人 INSPECTION ROBOT



设备参数 / EQUIPMENT PARAMETERS

尺寸mm	880*630*800
重量kg	110
最大速度	1m/s
停止精度	±5cm
爬坡能力	15°
越障能力	5cm
电池能量	1kWh
连续工况续航	6h
电池类型	磷酸铁锂
充电方式	自动/手动快充
导航方式	激光导航
执行机构	360°云台
视觉传感	可见光摄像机、红外热像仪

产品特点 / PRODUCT FEATURES

- 自主导航能力
- 热像仪、高清摄像头可采集现场温度数据, 仪表数据, 场景状态图片
- 多角度数据采集
- Ai算法可进行刀闸识别, 设备声纹分析, 致热缺陷识别, 漏油破损辅助检查
- 具备声纹传感器可采集设备的实时音频数据
- 局放传感器进行放电检测, 可实现变压器检测

应用案例 / APPLICATION CASES



皮带巡检机器人 INSPECTION ROBOT



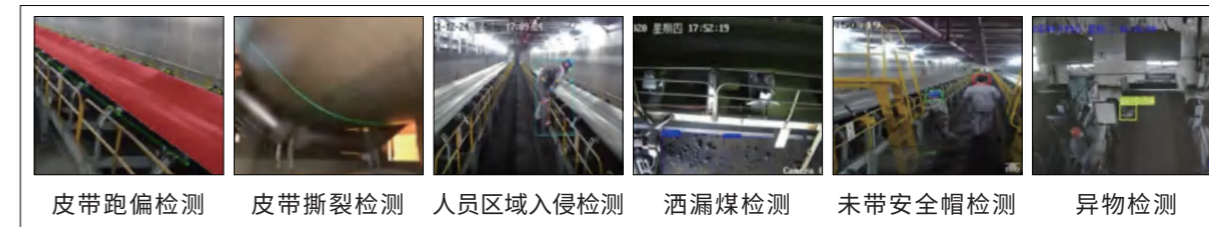
设备参数 / EQUIPMENT PARAMETERS

转弯半径	水平≥1.5m, 垂直≤4m
导航方式	导轨
重复定位误差	≤20mm
爬坡能力	≤25°
行走速度	≥0.6m/s
续航能力	≥4h
通信方式	wifi 2.4G/4G/5G
防护等级	IP65

产品特点 / APPLICATION CASES

- 支持托辊自动识别与测温
- 支持折叠臂, 视野广
- 防护等级高, 爬坡能力强
- 软件高度集成化
- 支持边走边巡检的动态巡检

巡检场景 / INSPECTION SCENARIOS



皮带跑偏检测 皮带撕裂检测 人员区域入侵检测 洒漏煤检测 未带安全帽检测 异物检测

带电作业机器人 INSPECTION ROBOT



设备参数 / EQUIPMENT PARAMETERS

尺寸	655mmx505mmx14000mm
重量	±5mm
升降屏	220±2kg
机械臂操作半径	1400-1800mm
行走方式	四驱四转 (四主动轮, 四转向轮)
通信方式	WIFI
供电方式	4H
防护等级	P55

产品特点 / PRODUCT FEATURES

- 带电开关柜操作
- 毫米级操作精度
- 支持五指手
- 多种复杂操作动作整合

应用案例 / APPLICATION CASES



化工巡检机器人 INSPECTION ROBOT



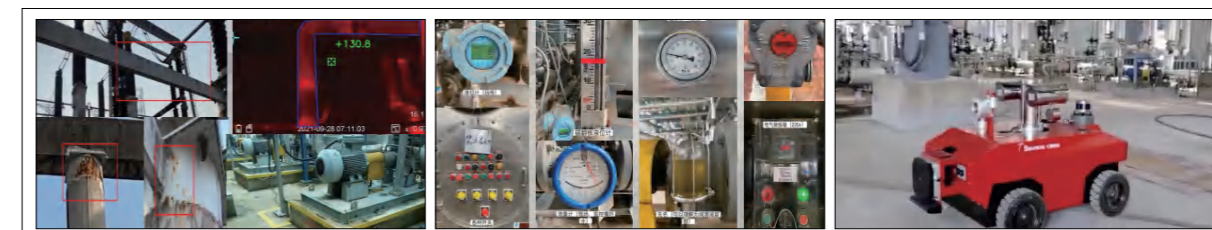
设备参数 / EQUIPMENT PARAMETERS

尺寸	≤1420*820*1055mm
防护等级	IP67
运行温度	-30~+60°C
续航能力	行驶速度保持在1m/s时不小于3h
重量	≤500kg
防爆等级	Ex d IIB T4 Gb
行走速度	0~1.5m/s, 速度可调
防腐蚀能力	高防酸防碱
整备质量	350KG
涉水深度	200mm
爬坡能力	≤25°
越障能力	120mm
定位精度	≤±2cm
充电时间	2小时充电量大于80% (快充)

产品特点 / PRODUCT FEATURES

- 自主巡检
- 安全行为监测
- 智能遇障
- 气体检测

应用案例 / APPLICATION CASES



带电作业机器人

INSPECTION ROBOT



设备参数 / EQUIPMENT PARAMETERS

尺寸	≤300*190*380mm
防护等级	IP65
运行温度	-25°C~+60°C
续航能力	3000m
质量	≈13KG
运行湿度	5%~95%RH
通讯方式	全网通 4G 5G wifi
供电方式	锂电池 24V 10AH
充电方式	无线充电 Max 80W
行走速度	0~1m/s
功耗	≤30W (机器人运动状态)
爬坡角度	≤12°/≤20°/≤45° (自适应) /≤54°
PTK	对所采集数据精确到厘米级

产品特点 / PRODUCT FEATURES

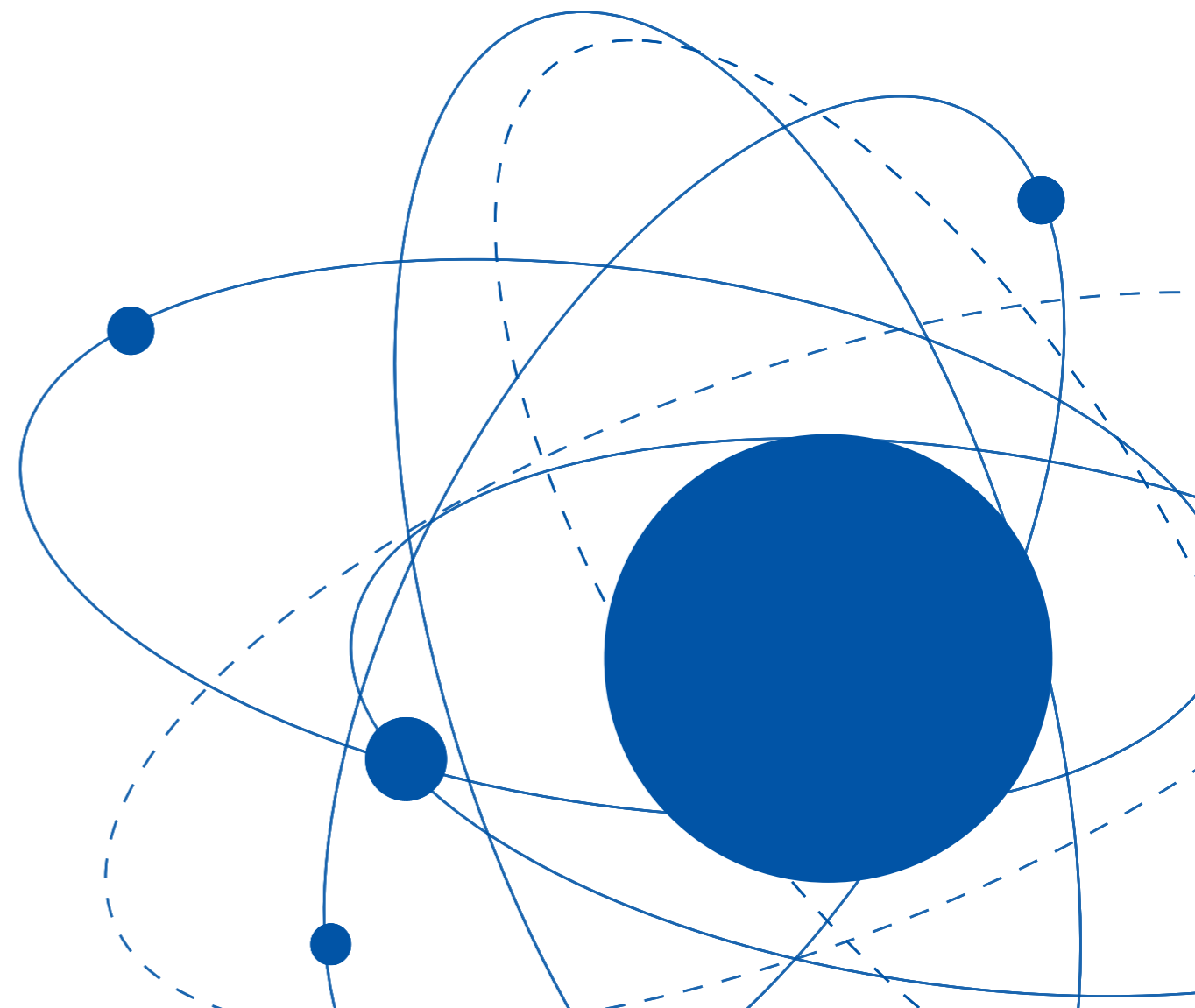
- 抗强电磁干扰, 防护等级IP65
- 国内首创驻塔式输电线路巡检机器人, 兼具巡逻模式和哨兵模式
- 定时自主执行巡检任务, 对杆塔本体、导线异物、输电通道及外部破坏等进行智能捕捉和分析
- 没有传统固定监测装置的视觉盲区, 弥补无人机机手介入、天气影响和禁飞限制, 全天候24小时在线保驾护航

巡检场景 / INSPECTION SCENARIOS



皮带跑偏识别 皮带机异物识别 安全帽识别 皮带机启停识别 皮带煤量识别 反光衣识别 皮带撕裂检测 皮带起火识别 离岗识别 工服识别 人员闯入 抽烟识别

用户的利益至高无上
我们的服务无微不至



WAREHOUSE LOGISTICS ROBOT

仓储物流机器人



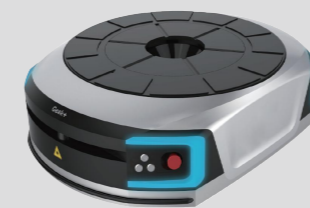
举升式激光导引叉车



举升前移式叉车



侧叉激光导引式叉车



顶升式AGV



辊道式AGV



皮带式AGV



多功能料箱



多层分拣式料箱



升降式AGV

举升式激光导引叉车

WAREHOUSE LOGISTICS ROBOT



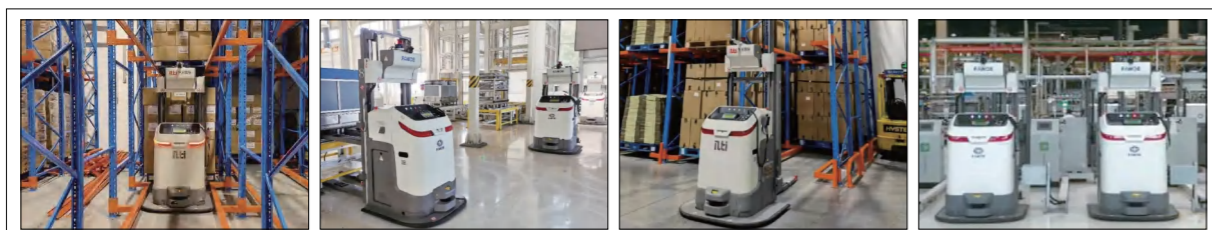
设备参数 / EQUIPMENT PARAMETERS

型号	V-F2-1000-C
导引方式	激光导引
通信方式	5G/Wifi
移载方式	叉取式
外形尺寸(L*W*H)	2250X950X2300mm
车体质量	830/760KG
最大搬运货物质量	1000KG
行走速度	0~1.5m/s
最大提升高度	1000mm
最小转弯半径	1750mm
重复定位精度	±5mm
安全保护	安全型激光避障+安全触边
充电方式	在线自动充电
蓄电池类型	磷酸铁锂电池/铅酸电池

产品特点 / PRODUCT FEATURES

- 可举升1米
- 单舵轮驱动
- 叉取式搬运货物
- 可适用于地堆和对重站台高度的对接
- 转向灵活, 运行稳定

应用案例 / APPLICATION CASES



举升前移式叉车

WAREHOUSE LOGISTICS ROBOT



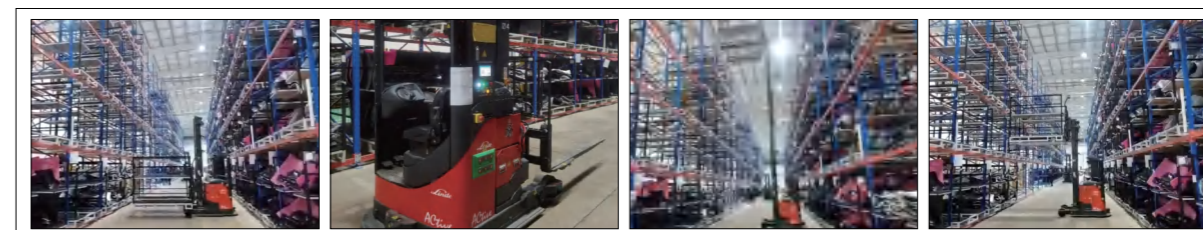
设备参数 / EQUIPMENT PARAMETERS

型号	V-F2-1600D
导引方式	激光头导引+人工驾驶
通信方式	5G/wifi
移载方式	(前移)叉取式
外形尺寸(L*W*H)	1942X1493X3641mm
车体质量	3885/3685KG
最大搬运货物质量	1600KG
行走速度	0~1.5m/s
最大提升高度	8955mm
最小转弯半径	1803mm
重复定位精度	+5mm
充电稳坟衍巷哺北式	在线自动充电
蓄电池类型	磷酸铁电池

产品特点 / PRODUCT FEATURES

- 定位精准
- 三级门架的架构
- 具有自由提升高度
- 可适用于地堆和对重站台高度的对接
- 提升高度最大可达9.45米

应用案例 / APPLICATION CASES



侧叉激光导引式叉车

WAREHOUSE LOGISTICS ROBOT



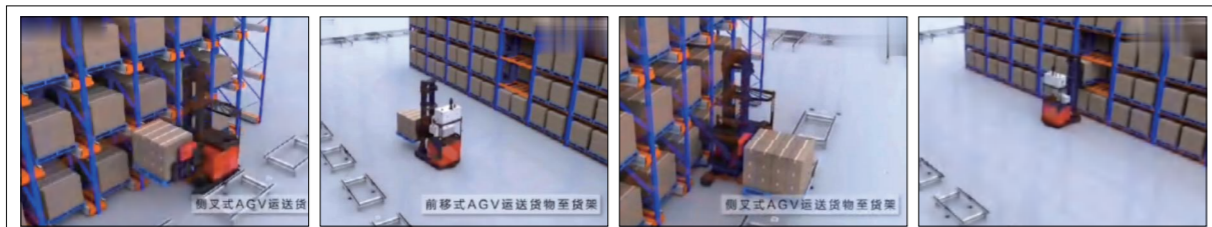
设备参数 / EQUIPMENT PARAMETERS

导引方式	激光导引、复合导引
控制系统	ATIS、NDC
AGV车体	昆船定制
移栽方式	侧叉式
车体外形	2900X1500X 4500
车体质量	5500(以设计为准)
最大载重	1200 (kg)
控制精度	±10
提升方式	液压提升
提升高度	450~9000
最大行走速度	90
行走功能	前进、后退、转弯、自旋
通信方式	无线局域网/5G
电池类型	锂电池、钢镍电池、铅酸电池等

产品特点 / PRODUCT FEATURES

- 定位精准
- 具有自由提升高度
- 货架到站台的托盘运转
- 擅长完成窄巷道货架两侧取放货物
- 提升高度最大可达9米

应用案例 / APPLICATION CASES



顶升式AGV

WAREHOUSE LOGISTICS ROBOT



设备参数 / EQUIPMENT PARAMETERS

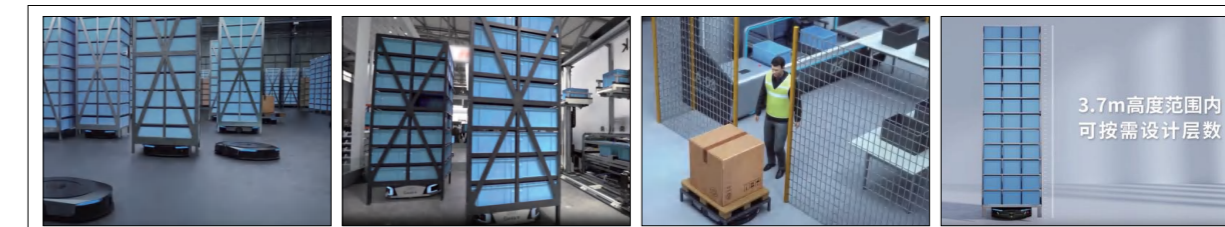
最大举升重量 600kg	最大空载运行速度 2m/s 	标准货架尺寸 880*880mm~ 1020*1020mm
最大满载运行速度 1.6m/s 	最大举升高度 60mm	

长度: 950mm 宽度: 702mm 高度: 275mm 重量: 144kg 最小举升时间: 4s

产品特点 / PRODUCT FEATURES

- 行动速度可调
- 路径可高度定制
- 擅长运输货架托盘
- 货架到站台的托盘运转
- 自动返回充电

应用案例 / APPLICATION CASES



辊道式AGV

WAREHOUSE LOGISTICS ROBOT



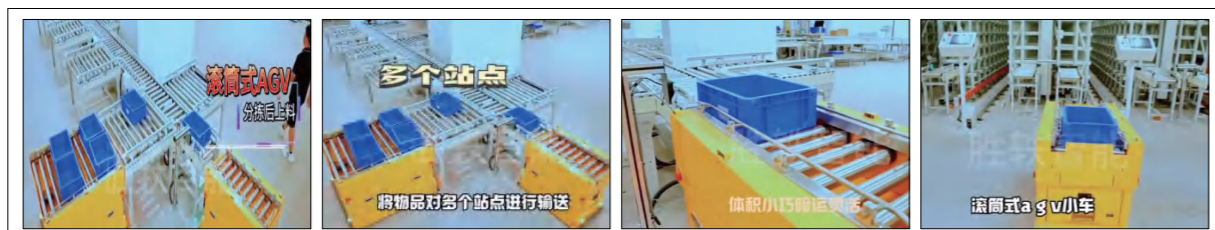
设备参数 / EQUIPMENT PARAMETERS

导引方式	激光导引、二维码导引
控制系统	ATIS、NDC
移栽方式	辊道、分拣、顶升、翻板、带式等
车体外形	1150X 900X400 (以设计为准)
车体质量	400kg
最大载重	1000kg(可定制)
控制精度	±10(mm)
最大行走速度	90 (m/min)
行走功能	前进、后退、自旋、转弯
通信方式	无线局域网/5G
电池类型	锂电池
安全装置	接触式(具有)
	非接触式(具有)
	其他(选配)

产品特点 / PRODUCT FEATURES

- 定位精准
- 具有自由提升高度
- 提升高度最大可达9米
- 擅长完成窄巷道货架两侧取放货物
- 货架到站台的托盘运转

应用案例 / APPLICATION CASES



皮带式AGV

WAREHOUSE LOGISTICS ROBOT



设备参数 / EQUIPMENT PARAMETERS

型号	V-F2-1600D
导引方式	激光头导引+人工驾驶
通信方式	5G/wifi
移栽方式	(前移)叉取式
外形尺寸	1942X1493X3641mm
车体质量	3885/3685KG
最大搬运货物质量	1600KG
行走速度	0~1.5m/s
最大提升高度	8955mm
最小转弯半径	1803mm
重复定位精度	±5mm
充电方式	在线自动充电
蓄电池类型	磷酸铁锂电池

产品特点 / PRODUCT FEATURES

- 定位精准
- 具有自由提升高度
- 提升高度最大可达9米
- 货架到站台的托盘运转
- 擅长完成窄巷道货架两侧取放货物

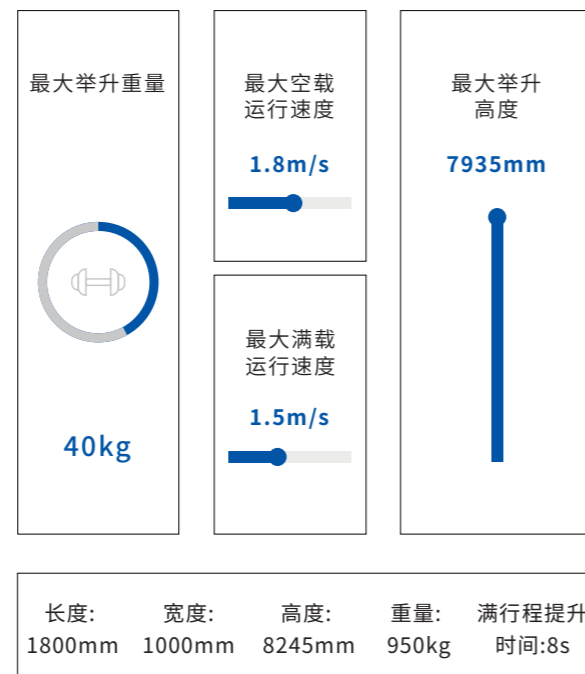
应用案例 / APPLICATION CASES



多功能料箱

WAREHOUSE LOGISTICS ROBOT

设备参数 / EQUIPMENT PARAMETERS



产品特点 / PRODUCT FEATURES

- 定位精准
- 具有自由提升高度
- 提升高度最大可达9米
- 擅长完成窄巷道货架两侧取放货物
- 货架到站台的托盘运转

应用案例 / APPLICATION CASES



多层分拣式料箱

WAREHOUSE LOGISTICS ROBOT

设备参数 / EQUIPMENT PARAMETERS



导引方式	激光导引、二维码导引
控制系统	ATIS、NDC
移栽方式	辊道、分拣、顶升、翻板、带式等
车体外形	1150X 900X400 (以设计为准)
车体质量	400(kg)
最大载重	1000 kg(可定制)
控制精度	±10(mm)
最大行走速度	90 (m/min)
行走功能	前进、后退、自旋、转弯
通信方式	无线局域网/5G
安全装置	接触式(具有)
	非接触式(具有)
	其他(选配)

产品特点 / PRODUCT FEATURES

- 定位精准
- 具有自由提升高度
- 提升高度最大可达9米
- 货架到站台的托盘运转
- 擅长完成窄巷道货架两侧取放货物

应用案例 / APPLICATION CASES



降式AGV

WAREHOUSE LOGISTICS ROBOT

设备参数 / EQUIPMENT PARAMETERS

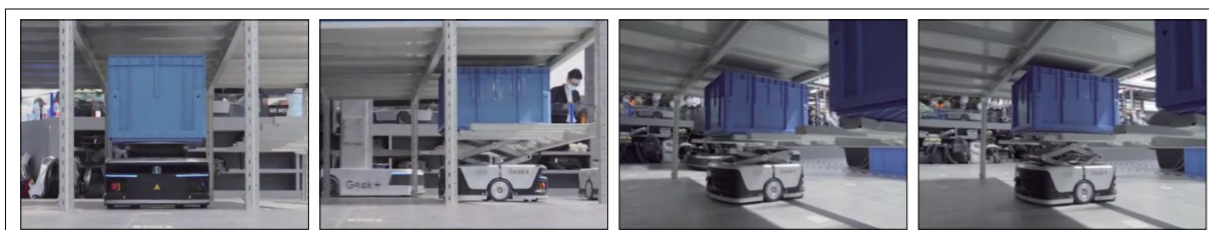


最大举升重量  40kg	最大空载运行速度 2.5m/s 	标准货架尺寸 料箱+纸箱		
	最大满载运行速度 2.5m/s 	最大举升高度 760mm		
长度: 640mm	宽度: 450mm	高度: 406mm	重量: 60kg	最小举升时间: 4s

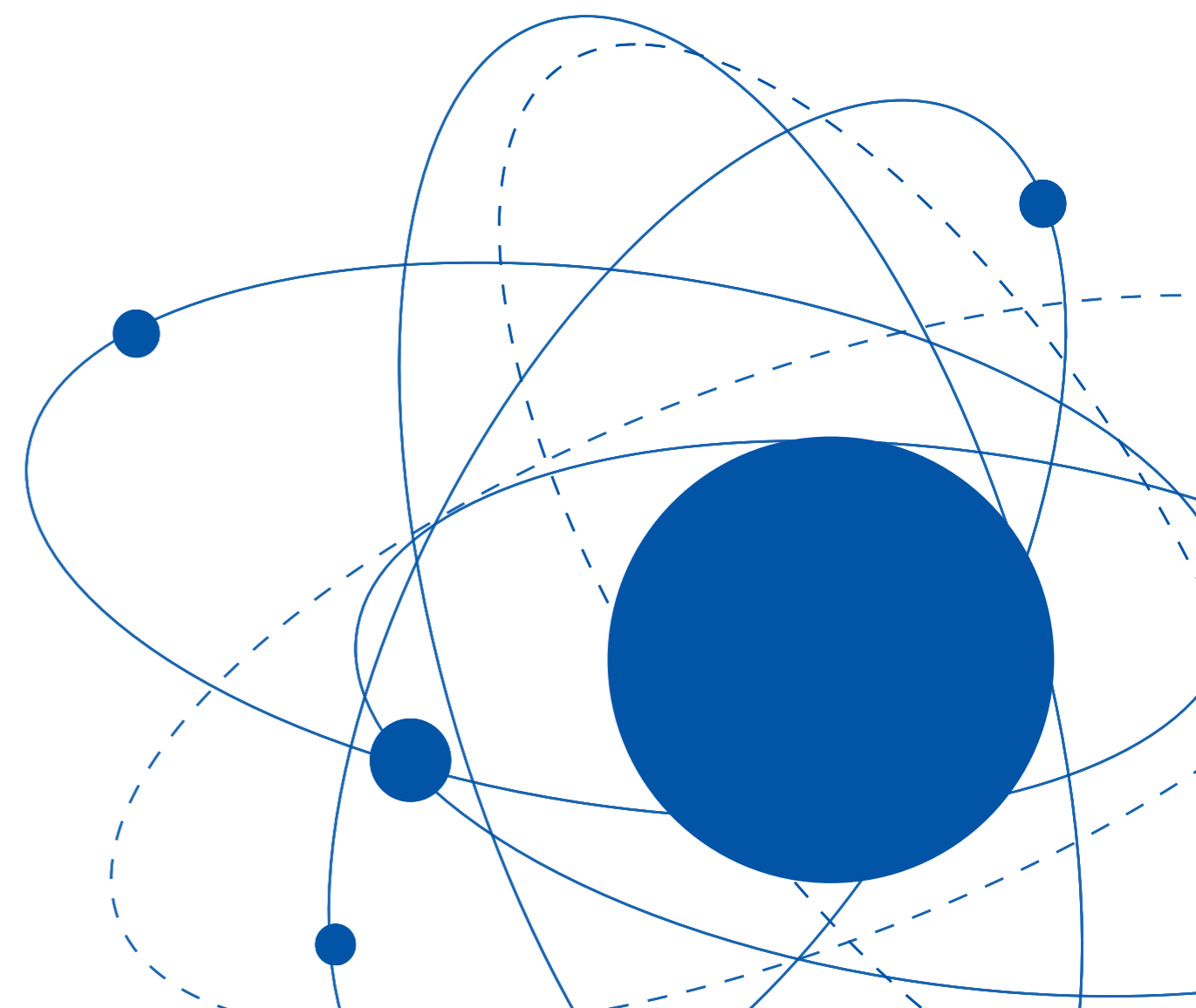
产品特点 / PRODUCT FEATURES

- 定位精准
- 具有自由提升高度
- 提升高度最大可达0.7米
- 擅长完成料箱和纸箱的转运
- 货架到站台的托盘运转

应用案例 / APPLICATION CASES



用户的利益至高无上
我们的服务无微不至



SECURITY PATROL ROBOT

安保巡逻机器人



室外巡逻机器人



室内巡逻机器人



物流配送机器人

轮式巡检机器人

SECURITY PATROL ROBOT



设备参数 / EQUIPMENT PARAMETERS

外观尺寸	80*60*120
续航时间	8h
充电时长	2h
最大功率	1500W
机器速度	0.01~3m/s
最大负载	200KG
越障能力	10CM
爬坡能力	30°
整机功耗	200W
防护等级	IP64
停车方式	转向自锁
导航方式	激光雷达+视觉
通信方式	支持4G 5G WiFi
巡检方式	360度全景云台

产品特点 / PRODUCT FEATURES

- 自动回充、自动巡检、自动避障、自动避障
- 搭载25倍变焦云台，结合多项AI识别技术，更精准、更安全
- 定制访客系统、防疫检查、特殊气体检查、智能识别等功能
- 量化巡逻任务，数据实时记录，便于监管，提升安全保障与服务品质

巡检场景 / INSPECTION SCENARIOS



室外安保巡逻机器人

SECURITY PATROL ROBOT



设备参数 / EQUIPMENT PARAMETERS

型号	LC-GR1006
名称	室内轮式巡检机器人
尺寸	625×550×650mm
工作温度	0°C~50°C
工作湿度	0%~100%，非凝结
重量	40kg
防护等级	IP40
导航方式	激光雷达无轨导航
最大行走速度	1m/s
供电方式	锂电池+自动充电+手动充电

产品特点 / PRODUCT FEATURES

- 室内安保巡逻机器人通过搭载多种传感器，以应对不同高度、静止、移动障碍物
- 最高定位精度可达5cm角度6°以内
- 物联所有型号电梯、闸机、安全门、防火门等
- 8倍变焦云台，搭载多项AI识别技术
- 适用于室内全场景安防巡逻，为物业安保进行科技赋能

巡检场景 / INSPECTION SCENARIOS



物流配送机器人

SECURITY PATROL ROBOT



设备参数 / EQUIPMENT PARAMETERS

外观尺寸	1982*1065*1732mm
装载质量	400kg
续航里程	100km
最高速度	25km/h
最大爬坡度	20%
最大涉水深度	100mm
工作温度	-20°C~45°C
最小通行路宽	1.8m
最大容积	1000L
货箱外形尺寸	1200*1000*895mm

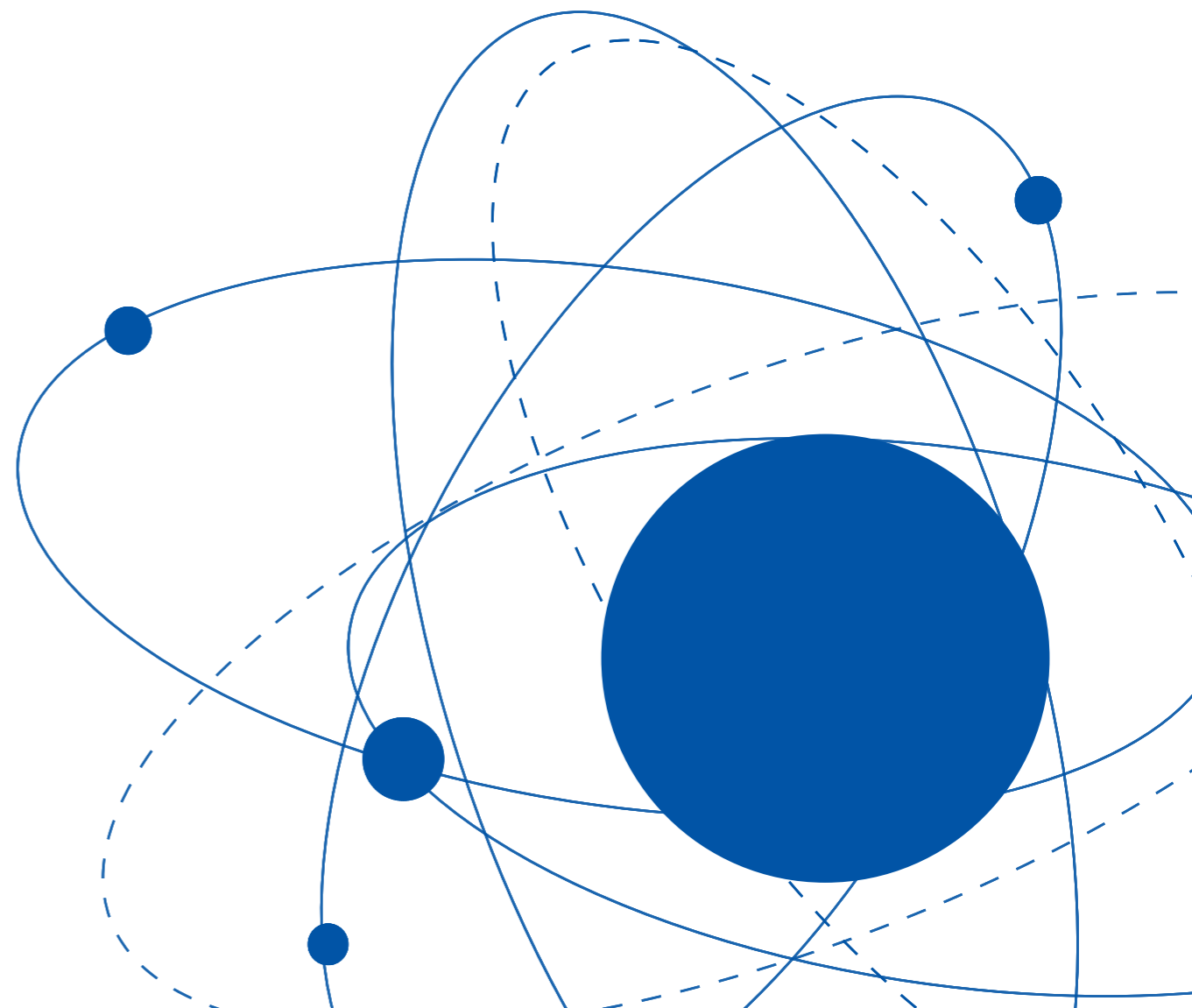
产品特点 / PRODUCT FEATURES

- 专为末端物流场景打造的第五代高性能无人驾驶产品
- 拥有L4级自动驾驶能力, 智能控制、智能决策
- 融合导航技术, 模块化设计, 拓展性强
- 最大载重400kg、最高时速25km/h、续航里程100km、厘米级定位能力、IPX5防护等级, 畅行多种应用场景

巡检场景 / INSPECTION SCENARIOS



用户的利益至高无上
我们的服务无微不至



INTELLIGENT SERVICE ROBOT

智能服务机器人



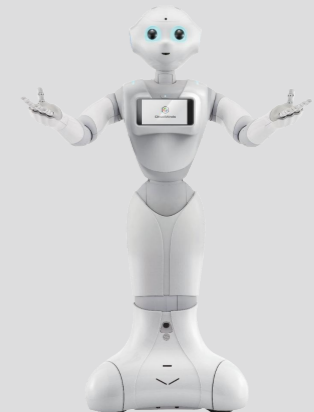
XY-1



XY-2



XY-3



XY-4

XY-1

INTELLIGENT SERVICE ROBOT



设备参数 / EQUIPMENT PARAMETERS

整机尺寸	410mm*410mm*1000mm
产品净重	18kg/21.1kg
产品颜色	星耀白/星空灰
屏幕尺寸	14 inch
包装尺寸	520mm*520mm*1100mm
充电桩尺寸	204mm*221mm*251mm
麦克风	6麦克风环形阵列
屏幕分辨率	1920*1080px
操作系统	基于Android9
防护等级	IP23

产品特点 / PRODUCT FEATURES

- 14寸高清大屏
- 6麦克风环形阵列
- 高清广角双射组合
- 高通骁龙八核CPU
- 自主充电, 循环服务
- 链接GPT, 智慧问答
- 已载入中小学知识库, 可开展趣味课堂

应用场景 / APPLICATION SCENARIO



XY-2

INTELLIGENT SERVICE ROBOT



设备参数 / EQUIPMENT PARAMETERS

产品尺寸	585*530*1500mm
产品净重	约85kg
产品颜色	ABS(白)+PC
颜色	朦胧白+银色(颜色可定制)
CPU	RK3399, 六核
8寸表情屏	支持高清动态表情显示
27寸触摸大屏	1920*1080, 可分屏处理
手臂	拥有可活动手臂(带触摸传感器)
运行内存(RAM)	4GB
机身存储	64G 闪存最大支持256G
电池容量	锂电池40Ah, 可定制
工作时间	待机≥12小时, 工作≥6小时
无线网络	支持2.4/5G 802.11 b/g/n

产品特点 / PRODUCT FEATURES

- 迎宾接待 五星服务
- 导购促销 客户引流
- 业务查询 叫号打印
- 营销广告 吸睛利器
- 智能识别 信息管理
- 体温监测 日常防疫
- 链接GPT, 智慧问答
- 已载入中小学知识库, 可开展趣味课堂

应用场景 / APPLICATION SCENARIO



XY-3

INTELLIGENT SERVICE ROBOT



设备参数 / EQUIPMENT PARAMETERS

产品尺寸	141cm*50cm*150cm
外观材质	PC+ABS
重量	65kg
CPU	RK3399 (双核Cortex-A72及四核Cortex-A53)+I5 -4300U
屏幕	8英寸表情显示屏+14寸高清操作触摸屏 (1920*1080)
续航时间	10-12小时
充电时间	5.5小时
无线网络	支持WIFI 802.11 b/g/n/AC (2.4G/5G), 4G (全网通)
麦克风	6麦阵列+单麦通话
音箱	内置双喇叭带BOX立体音效

产品特点 / PRODUCT FEATURES

- 展厅讲解
- 迎宾接待
- 语音交互
- 自主巡航
- 定点讲解
- 链接GPT, 智慧问答
- 已载入中小学知识库, 可开展趣味课堂

应用案例 / APPLICATION CASES

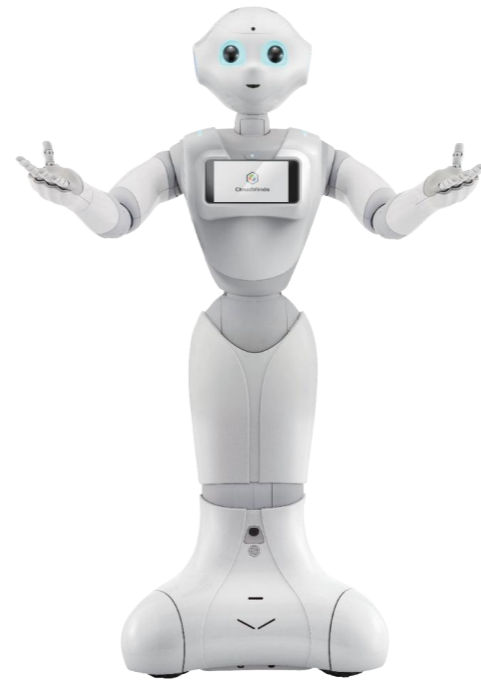


机场

校园

XY-4

INTELLIGENT SERVICE ROBOT



设备参数 / EQUIPMENT PARAMETERS

尺寸	≤300*190*380mm
防护等级	IP65
运行温度	-25°C~+60°C
续航能力	3000m
质量	≈13KG
通讯方式	全网通 4G 5G wifi
供电方式	锂电池 24V 10AH
充电方式	无线充电 Max 80W
功耗	≤30W (机器人运动状态)
爬坡角度	≤12°/≤20°/≤45° (自适应) / ≤54° (顶紧)

产品特点 / PRODUCT FEATURES

- 展厅讲解
- 迎宾接待
- 高清视频对讲
- 实时动态环境监控
- 疫情相关问答交互
- 链接GPT, 智慧问答
- 已载入中小学知识库, 可开展趣味课堂

应用场景 / APPLICATION SCENARIO



通信行业

旅游酒店

智能政务

商场楼宇

疗休康养

教育培训

车展展会

医疗健康

04

服务模式 SERVICE MODE

服务机制

服务流程

服务机制

SERVICE MECHANISM

以4S店为基地,联合中科院沈自所作为技术支撑,引进能助力宁夏工业发展的国内机器人头部生态厂家,在本地进行场景化演示、商务洽谈、线下服务;集合生态专家+电信机器人专班,将五地市客户经理作为客户抓手和一线作战部队,依托机器人综合调度平台、工业互联网、云网安底座,利用5G+AI+大模型等新兴技术,对宁夏全区的工业企业实现从云到端、售前到售后、管理到执行的全方位、全链路的业务赋能与生产提效,加速企业的数字化转型。

服务流程

SERVICE PROCESS

01 洽谈需求——打造双赢合作模式

需求分析

由资深方案专家协助客户分析企业发展过程中遇到的生产、能耗、人力、安全、数字化转型等方面问题。

解决方案设计

从分析结果中筛选企业的核心痛点难点,利用机器人设备,结合电信5G专网、云技术、四零网络、安全防护等优势为客户提供多元化、一体化方案。

技术咨询

由售前专家,利用方案宣导、实地勘测、场景预演等形式,为客户提供专业的技术咨询和建议,使客户对机器人带来的成效有充分认识。

报价与合同

根据为客户定制化的机器人解决方案和实际现场实地情况,制定方案报价、优惠措施、售后标准、责任划分等细则。

02 技术实施——各节点驻场推进

订单需求

由专班确保订单的设备型号、数量、相关定制化参数、配套设备、实施工具等准确无误；再与生态协调相关设备物料、实施人员的入场时间。

安装运行

按照客户现场情况、网络条件、客户要求将机器人设备实施安装。并对现场运行条件进行优化，确保设备长期稳定运行。小中型项目10天内运行大型项目15天运行。

验收交付

按照客户要求的验收清单，与客户逐一进行现场验收，确保每一项都达到客户需求。验收完毕后进行至少一周的详细培训，包括但不限于：平台使用、设备操作、数据查询与统计、应急解决办法。

技术支持

为客户提供技术支持，以远程协同软件、电话或视频、现场解决等方式提供及时、有效的技术支持，确保机器人设备正常运行。

03 配套服务——全天时售后保障

维修保养

针对机器人运动系统、控制系统、数采系统、提供定期的维修和检查服务，确保机器人设备使用过程中的可靠性和稳定性。

备件支持

对于每款机器人和厂家结合客户现场情况，制定易损备件表，确保配件在5天内得到及时更换，保障客户业务正常运行。

售后培训

定期帮助客户了解机器人最新技术和应用，并定期培训客户员工操作技能考核操作员机器人的正确的使用方法。

运营支持

提供机器人运行和性能监控的技术支持，保证机器人设备在最佳状态下运行，还可以提供远程监控和数据分析服务。一般售后问题2小时内进行响应，紧急售后问题24小时内现场支持。



