

基于智慧用电的物业管理应用



写字楼、产业园区

全方位实现园区的智能化管
理，数据可视化，从粗放管
理向精细化转型。



批发市场

智慧市场、智慧农贸是近几
年的市场趋势，智慧化升级
改造让市场更“智慧”。



商业综合体

快速提高高效管理效率，降
低人工成本，减少催收环节，
通过大数据提供AI诊断。



商住楼、酒店式公寓

资产管理标准化，智能解决
租金及水电费等相关收入滞
后的问题。

各类收费存在拖欠

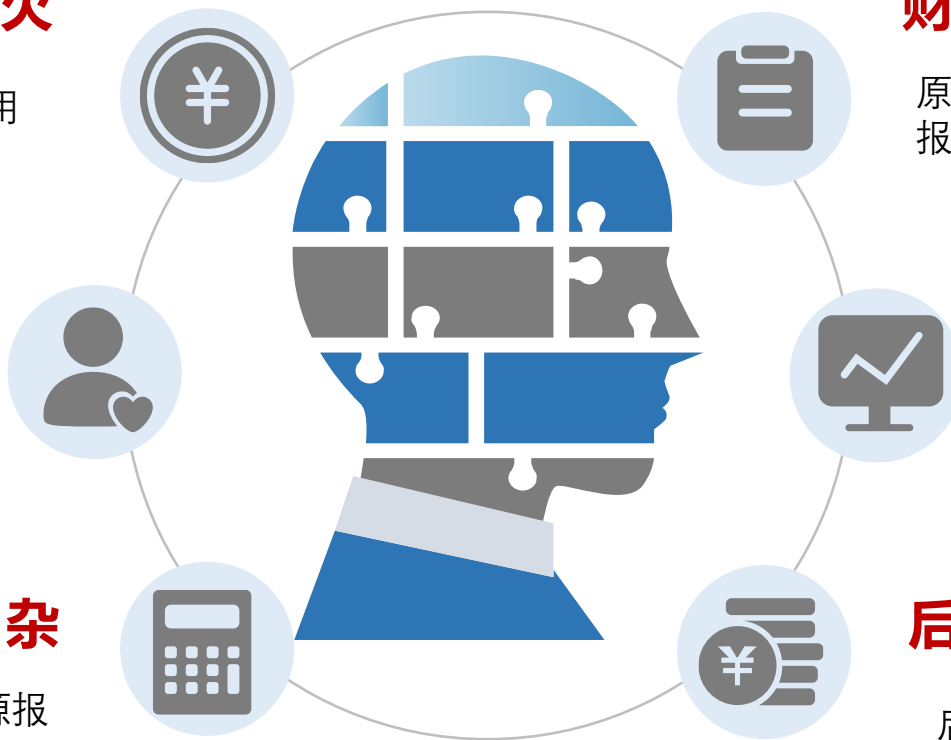
电费、水费、物业费等各类费用拖欠严重，催缴手段单一；

客户缴费体验不佳

线下缴费不便，商户体验不佳；有损客户满意度；

手工计算公摊复杂

公摊线损数据统计繁琐，能源报表工作量庞杂；



财务报表统计繁琐

原始系统简单，无大数据支持，报表统计繁琐；

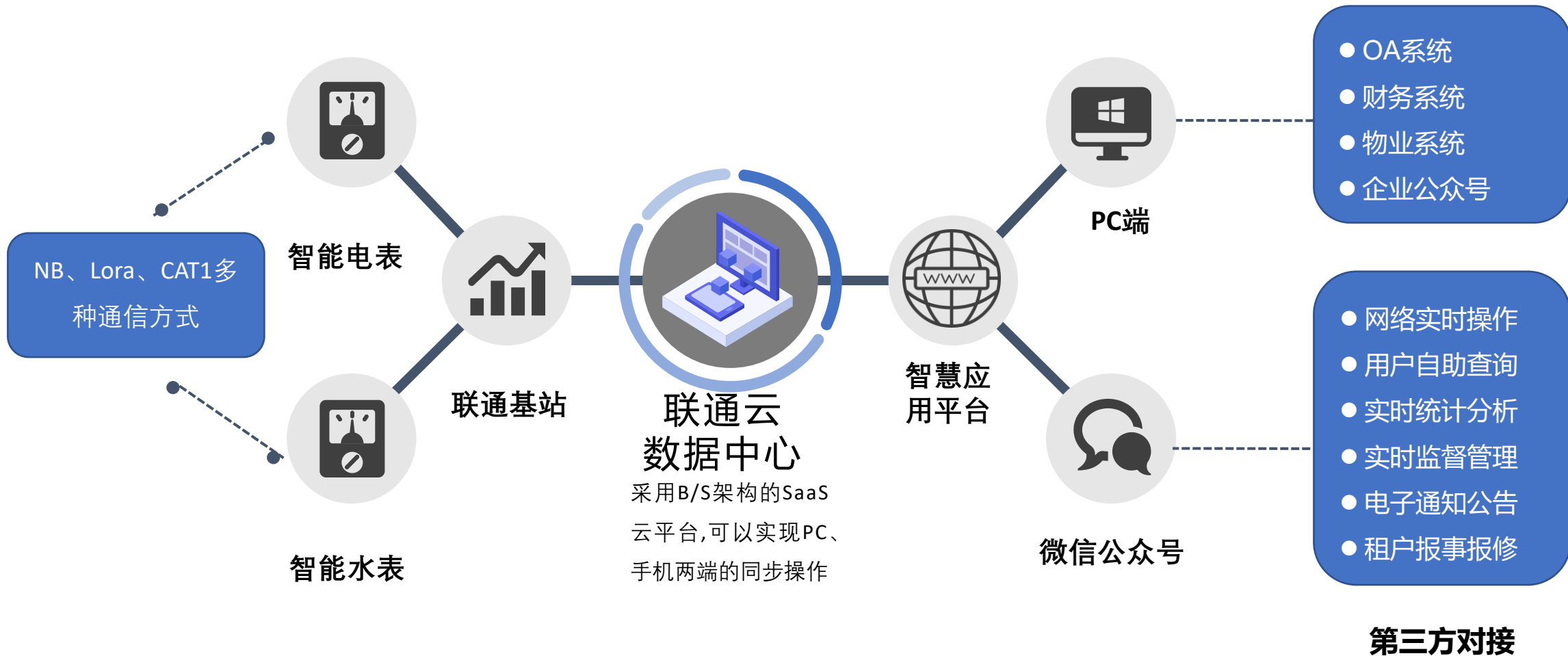
缺乏能源管理平台

无法对及时有效厘清能源结构，集团层面对能源报表无法及时掌控；

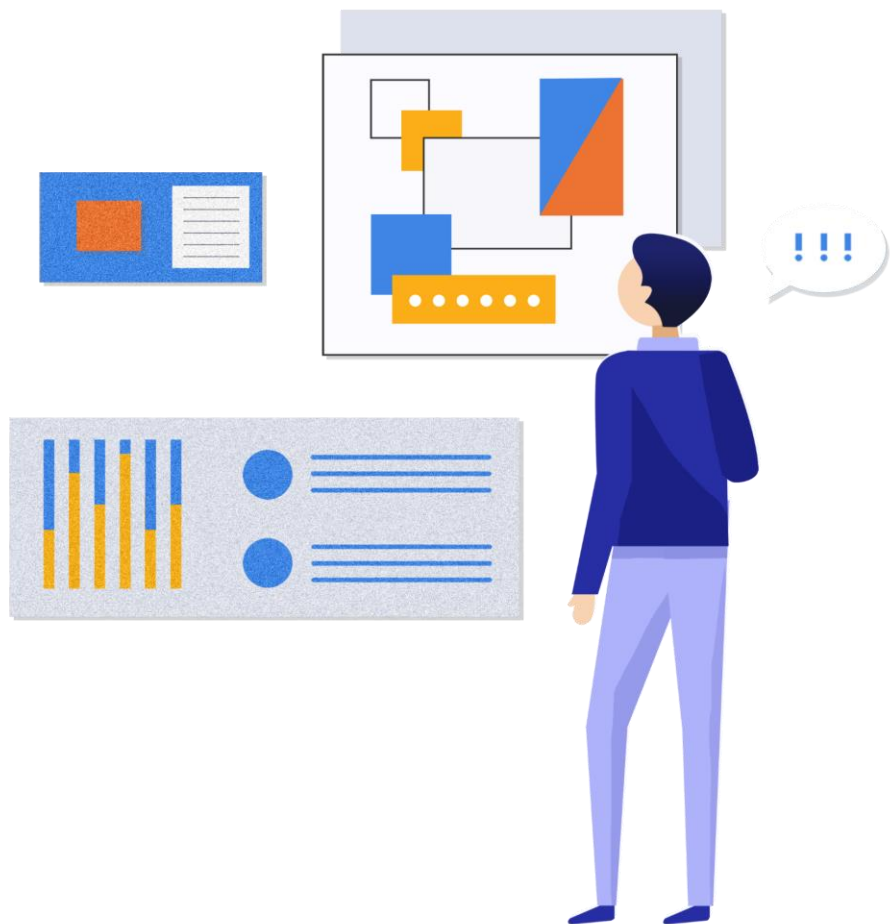
后付费模式资金垫付

后付费物业承担资金压力大，风险大成本高。

系统架构图



四大功能



01

一站式收费解决方案

02

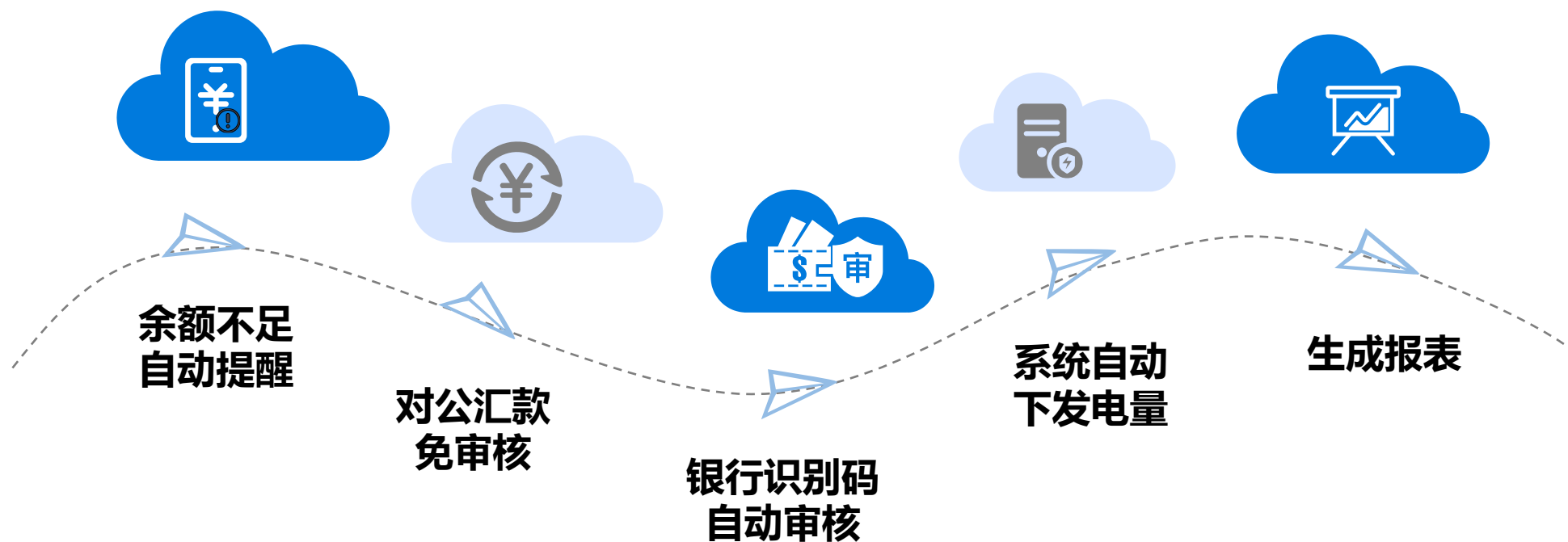
用电安全控制和防窃电管理

03

同步生成企业能源管理平台

04

更先进的智慧物业服务



电费收缴自动化流程中，新增“**银行识别码**”功能，公对公汇款，无需审核，直达账户

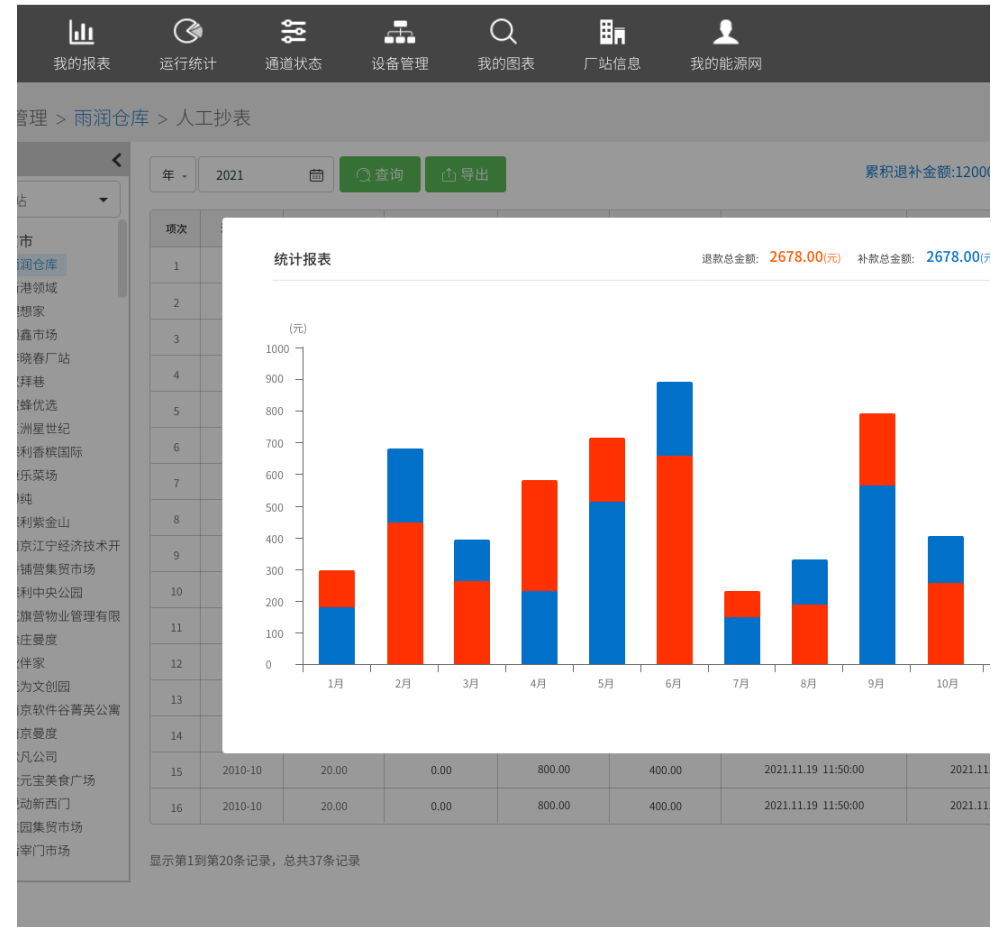
功能迭新

2021年10月15日起国家实行“浮动电价”，本方案特推“电费退补”功能，可按月度，年度进行电费退补。系统根据甲方输入电价自动计算，自动退费或者补扣。



国家发展改革委关于进一步深化燃煤发电上网电价市场化改革的通知

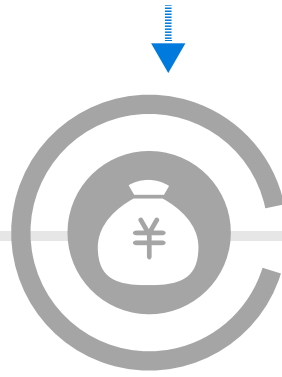
为贯彻落实党中央、国务院决策部署，有序放开全部燃煤发电电量上网电价，建立市场化电价形成机制，有序放开全部竞争性电量上网电价，建立市场化电价形成机制，有序放开全部竞争性电量上网电价，建立市场化电价形成机制...



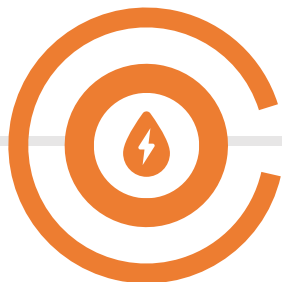
无需APP注册
微信公众号即用即走



余额低多次提醒
分闸后快速合闸



电费水费物业费
线上缴费方便快捷



随时查询用电量
明明白白消费





用电可视化

记录并分析用户的用电行为，通过大数据分析，帮助用户识别潜在的安全隐患。例如，如果某户长期处于高功耗状态，电表可以提示用户进行检查，预防电器老化或故障引发的安全问题。

负荷安全控制

根据不同用电场景单独配置参数。当检测到超过安全负荷的电流时自动预警或自动断电，避免线路长期过载，以防止因线路过载而引发火灾或设备损坏

电能质量监测

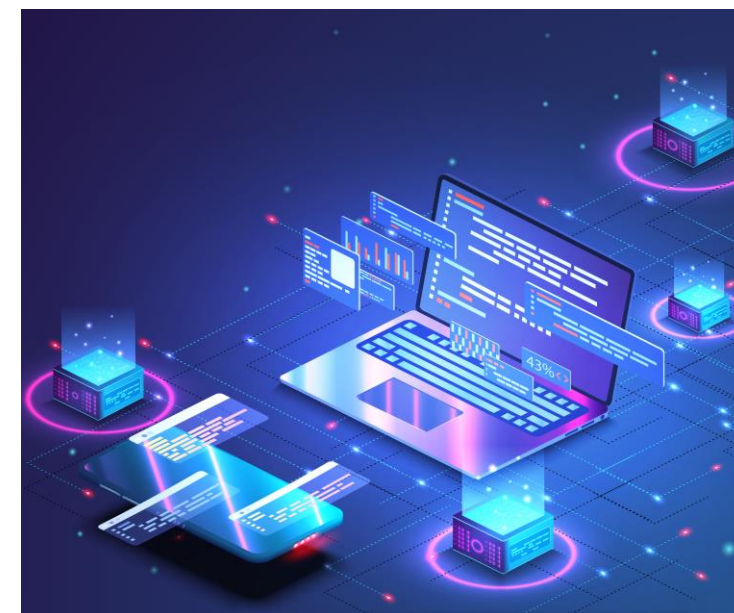
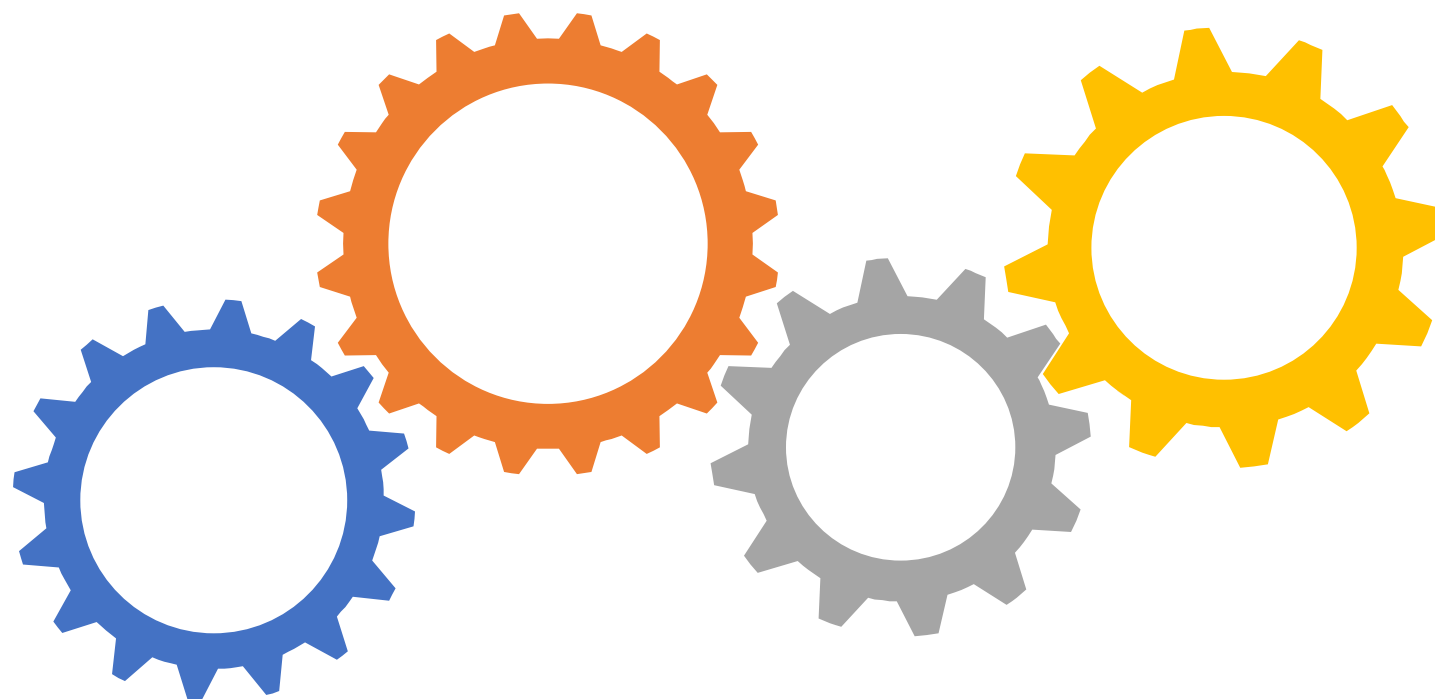
动态监测供电的电能质量，如电压波动、频率偏差等，并在电能质量不符合标准时发出警报。电能质量的监测有助于用户防止电器损坏，并提高用电的安全性。

动态线上管理

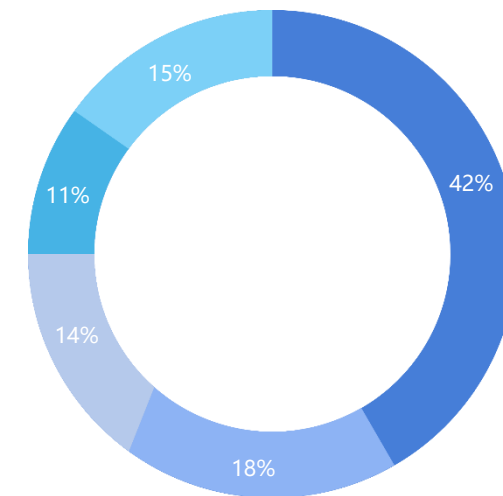
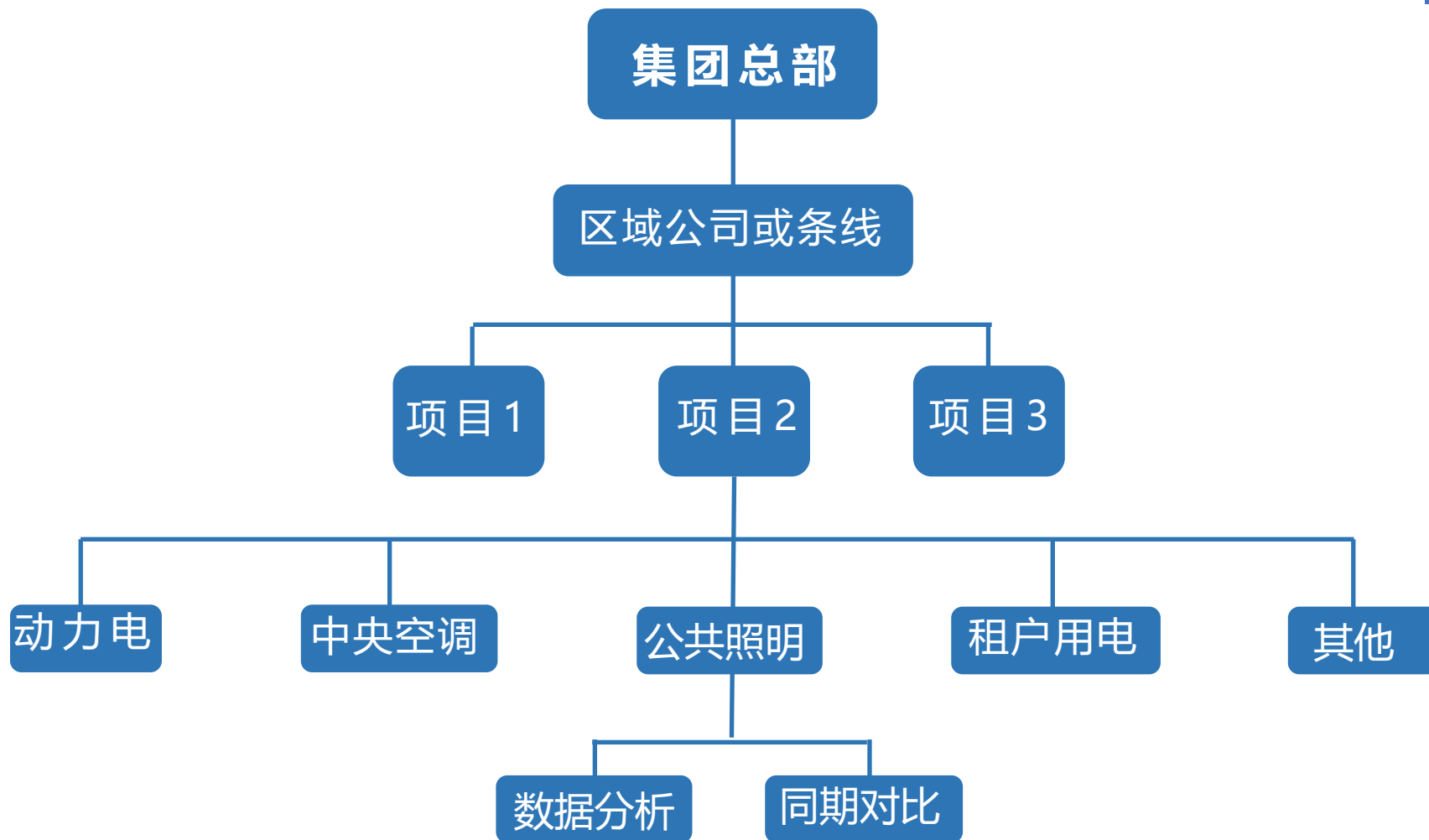
在发生紧急情况时，如火灾、洪水或其他灾害，可以通过智慧电表的远程控制功能，迅速切断用户的电源，防止因电力供应而导致的二次灾害。同时，在安全隐患排除后，可以远程恢复供电，确保用户在安全状态下重新用电。

报警及时化

系统分析整体用能情况，对于三相不平衡、超电表的负荷进行报警，避免线路过热引发火情。



电气火灾预警、用电智能安全管理、照明和电器管理、智能监控管理等为用户保驾护航





把公共能源和租户
用电彻底搞清楚



按天，月，年统计
能源数据报表，并
作出分析



同步安装总表，和
分表进行对标分析，
寻找漏洞



一周内基本厘清能
源结构

随时了解资产的状态、水电的收缴、各种费用的价格、预期的收益等

电子留痕可追溯

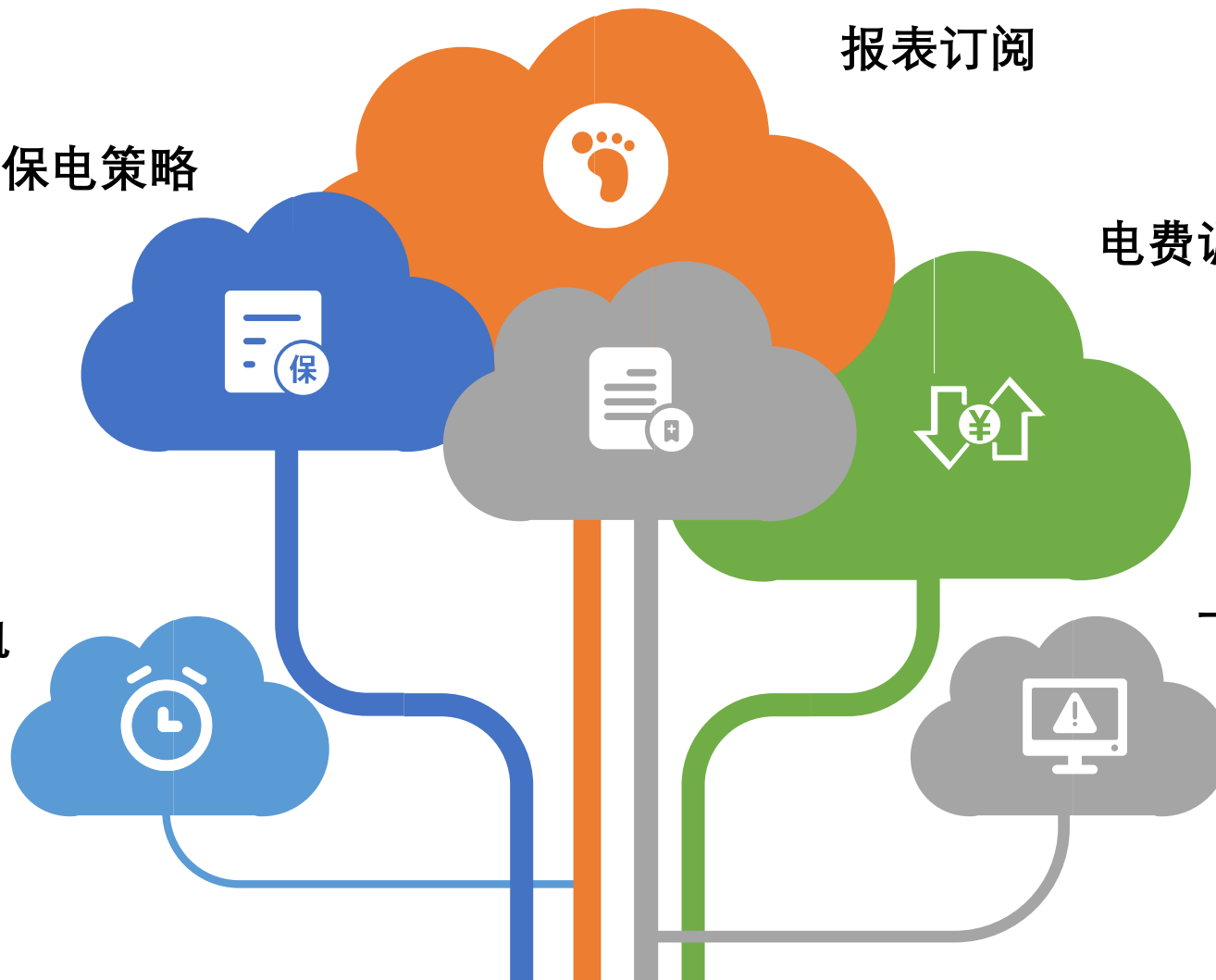
报表订阅

智能保电策略

电费调价定时触发

定时开关机

一键替换故障表



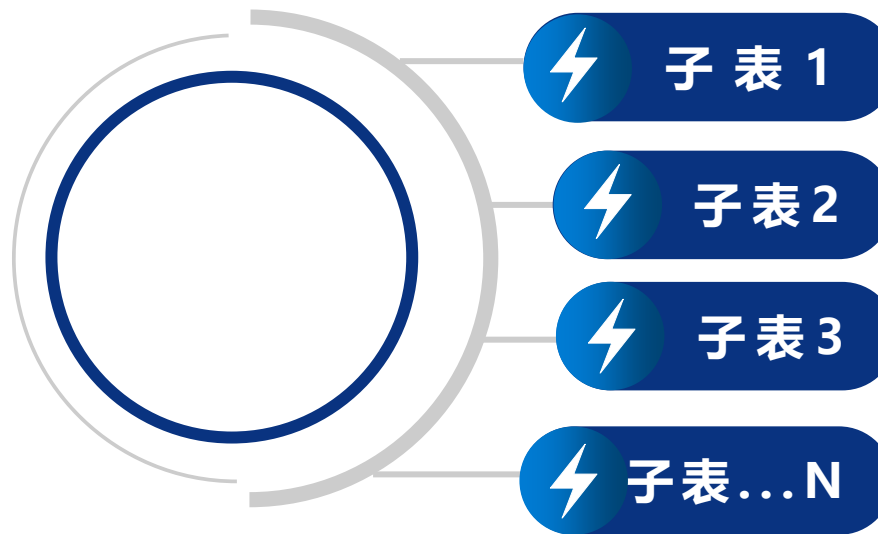
传统一户多表模式：

A
户



■ 缺点：

- 1.需要对每个电表进行送单，充值，对账等单独操作；
- 2.对该户的用电总量，费用总额的数据需要进行合并加工；
- 3.如果是插卡表的情况下，客户需要管理所有电卡，还需关注每个电表的余额情况。



■ 功能描述：多个电表聚合成虚拟总表，总表充值，子表共用余额。

- 1.管理方和用户都只需要对虚拟总表进行操作和管理，虚拟总表余额用完进入欠费逻辑；
- 2.虚拟总表和一个单体电表的功能基本一致，也可以查余额，进行充值；
- 3.自动合并该用户所有电表的用电量和费用总额，也可具体查某个子表的各项数据；
- 4.也支持后期对虚拟表组下属的子表进行增减，删除，解散等需求。



打通客户app公号



建立强粘性关注



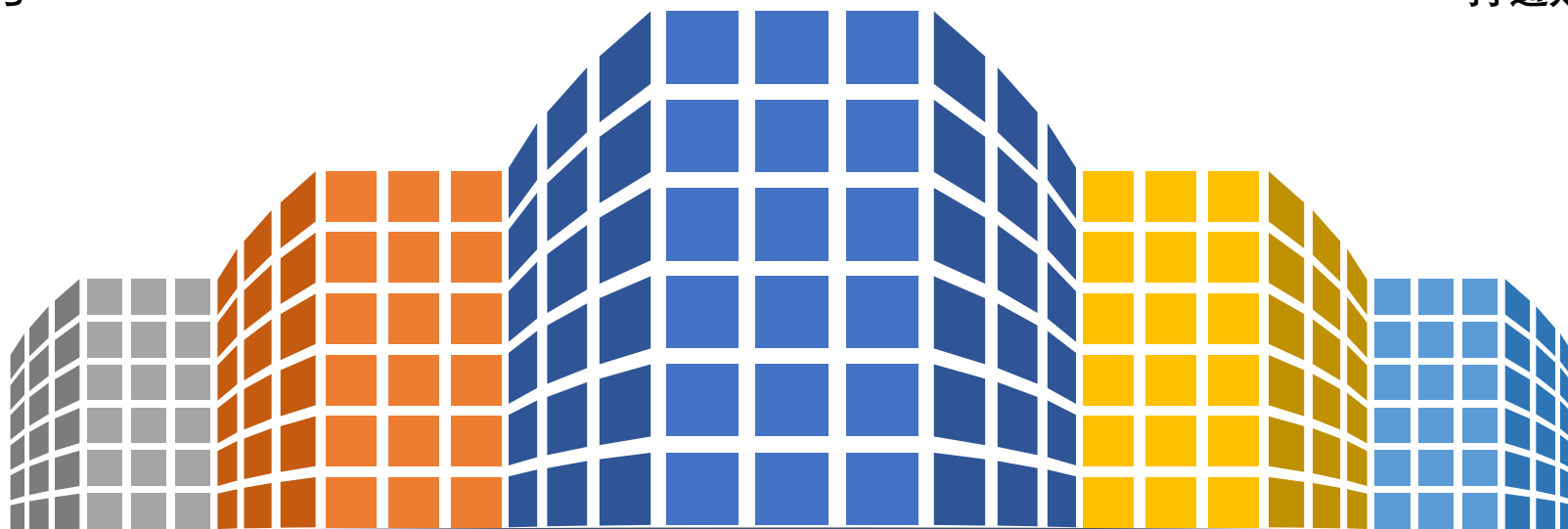
高频缴费提高日活



培养客户电子缴费习惯



打通财务系统实现自动对账



减少枯燥重复劳动

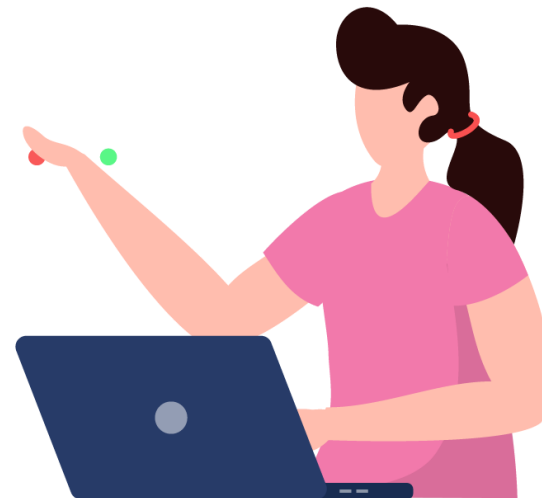
一键通知极速送达

避免人工催收矛盾

自动生成各类报表



智能电表为用户提供安全、易操作的用能计费管理系统，系统可实现完善的实时测量、能源计量、分时复费率、预付费、需量统计、事件记录等功能，极大的提高了服务质量和效率。



01

数据随时
下载调取

02

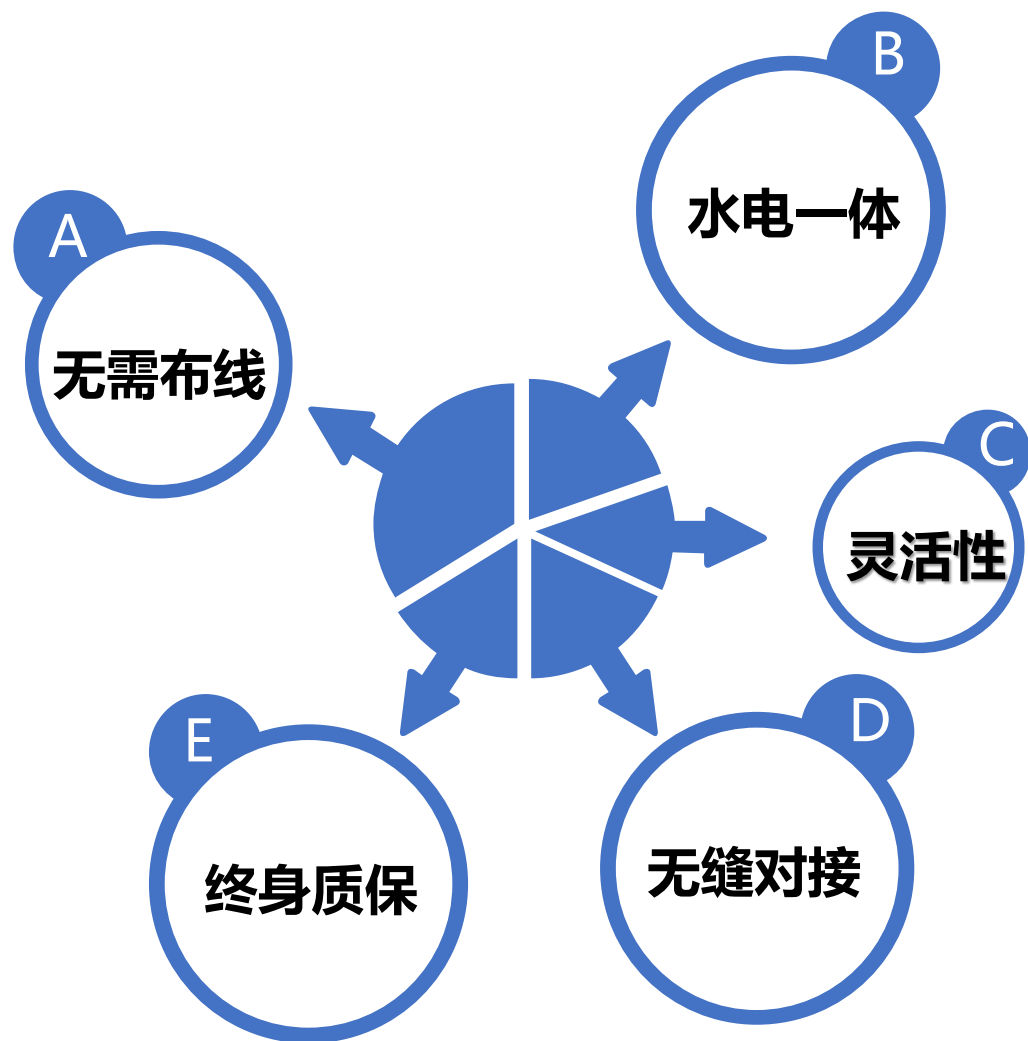
每块表均独立联
网，互不干扰

03

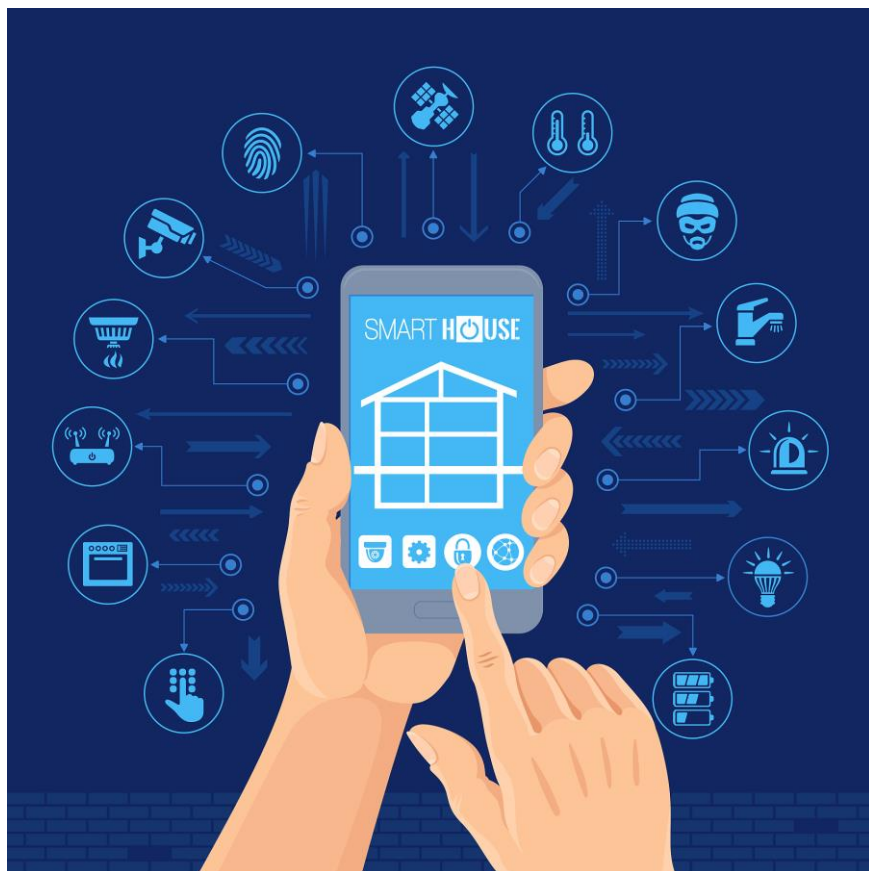
智慧应用平
台无需甲方
维护

04

电表安装等
同普通电表



- A. 匹配存量市场
- B. 告别人工抄表
- C. 界面直观易操作
- D. 开放API接口
- E. 管家式服务



无需更换旧表

部署简单快捷

优先利旧原则

费用极其低廉

老表新表兼容

系统无缝对接

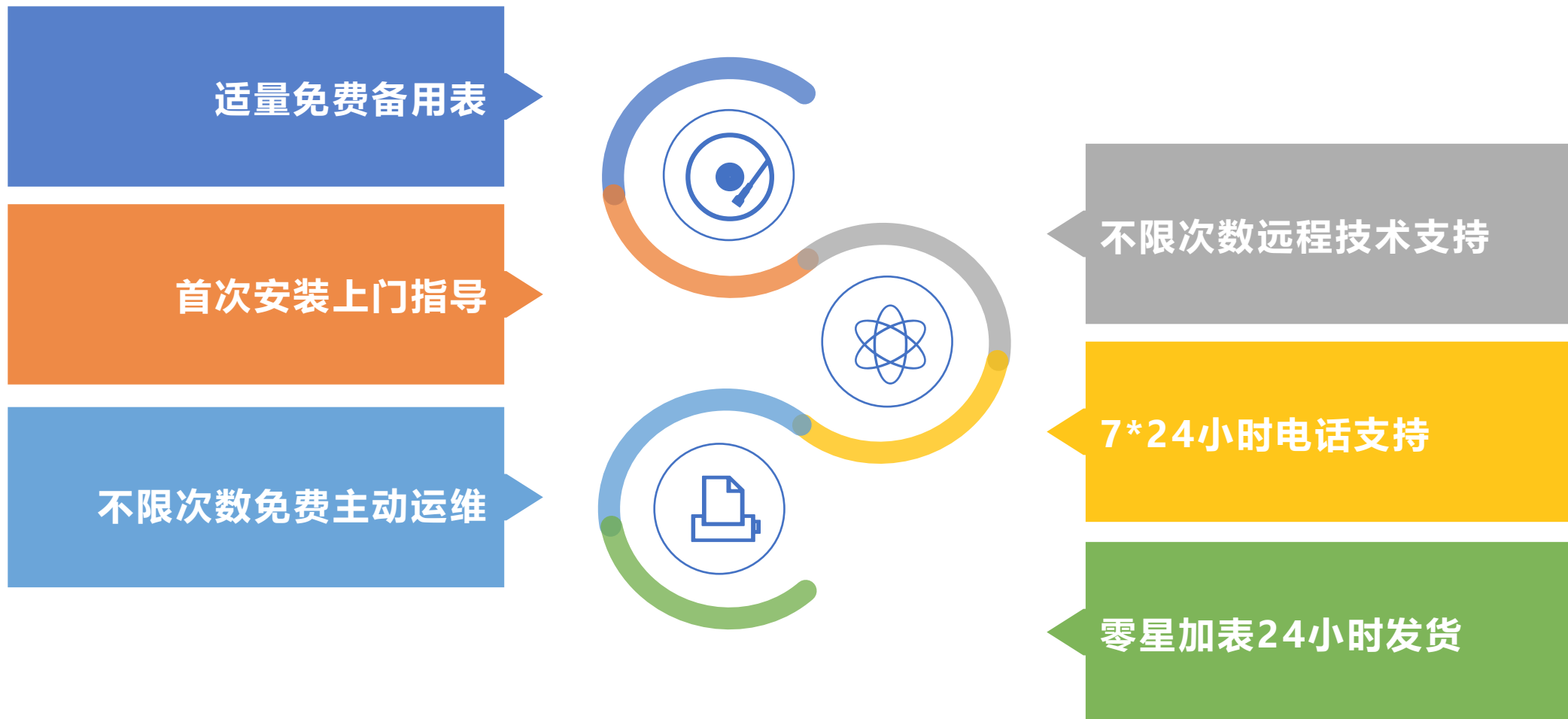
我司全程运维

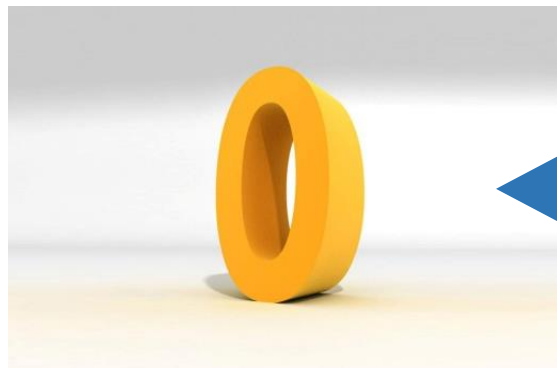
售后全程无忧

改造前后对比实例



智能化改造方便了资产的运营和管理，降低管理方的运维成本。





SAAS应用



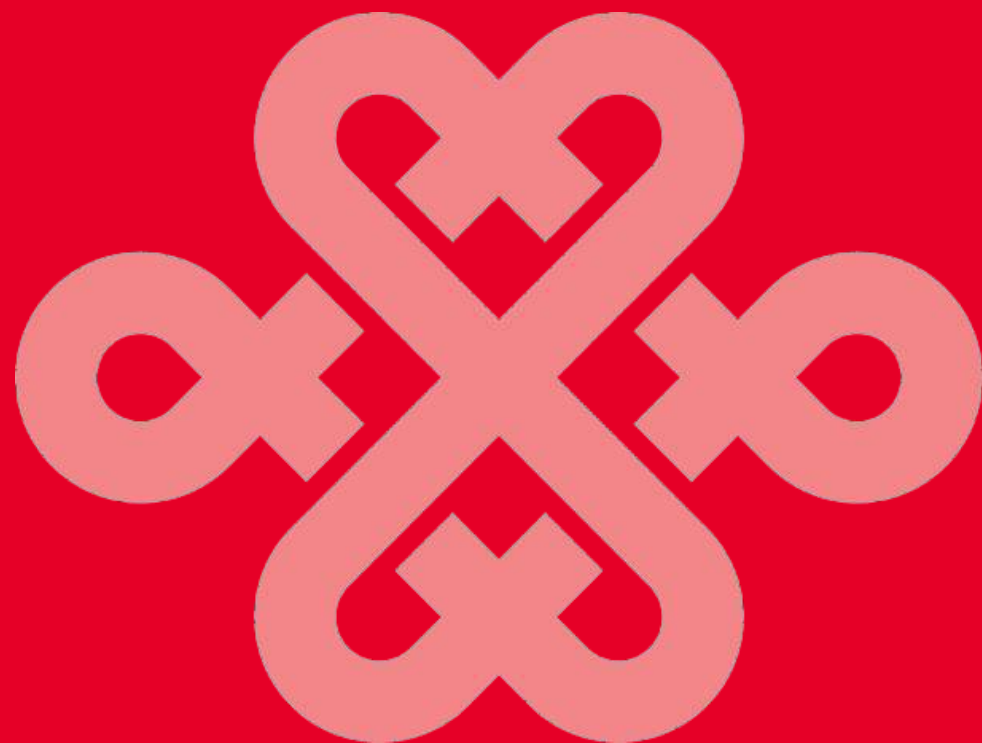
项目制服务
团队入驻



零投入模式
无预算压力



平台独立部署



Thanks
谢谢