



xx公司 智慧能源平台方案



目录

0
1

需求分析

0
2

方案设计

0
3

联通优势

- 联通公司与xx公司沟通能源管理需求，经过**7次**需求调研、沟通汇报、系统演示，明确了项目需求及功能清单，并签署**战略合作协议**。

需求



人工抄表耗时耗力，企业情况不一，数据收集困难。



电力数据分类较多，且不能按细颗粒度时段进行更新统计。



统计报表工作量较为繁琐，不能与实际使用费用进行直接挂钩。

VS

实现

可按照地图对企业进行搜索查看，企业数据及时动态更新。



及时性

电力数据可根据需求进行颗粒度的细分，到种类和要求时段。



可视化

报表格式、数据均可根据企业现有算法定制化，一企一档。



管得着



- 联通自研能源管理平台可接入水、电、气暖等设备数据进行统一管理分析。目前，已在多家进行交付使用工作，行业案例丰富，支持客户定制化需求，助力企业实现能源管控、降本增效。



A decorative graphic on the left side of the slide. It features a central red hexagon with the white Chinese characters '目录' (Table of Contents) inside. Surrounding this central hexagon are several other hexagons: a light gray one at the top left, a white one at the top, a blue-outlined one at the right, and an orange-outlined one at the bottom. The background is white.

目录

0
1

需求分析

0
2

方案设计

0
3

联通优势

1 能耗数据展示

展示园区内总体、园区内各企业、充电中的用电信息，通过用量、分项、趋势、折标煤等进行汇总性的展示，直观显示各类能源介质使用情况

2 能效分析

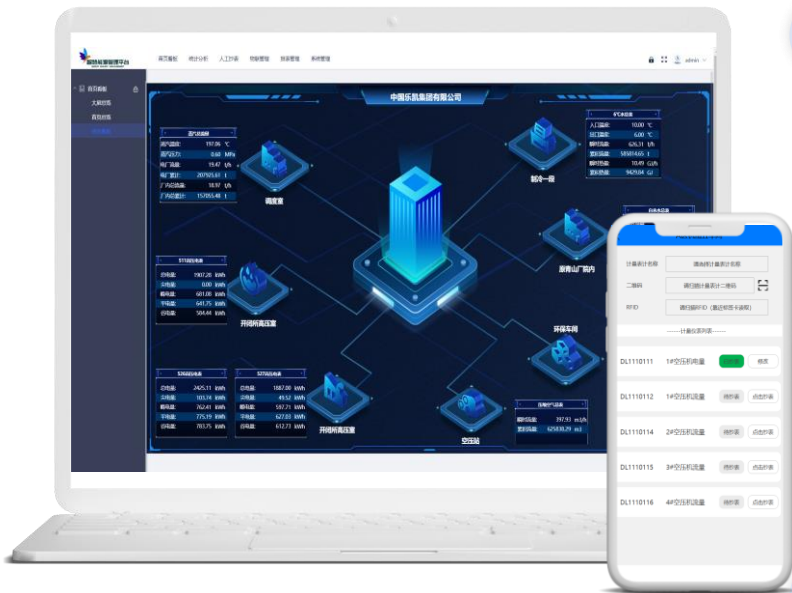
通过评估单位能耗来衡量工厂的能源利用效率，从而制定相应的节能措施并持续监测和评估其效果，帮助工厂降低能源成本、减少资源浪费

3 能碳排放分析

通过排放因子排放的标准算法，量化工厂能源碳排放的实时数据，辅助管理人员掌握生产经营活动中的碳足迹、碳排放分布、碳排放趋势、单位面积碳排放量等情况

能源看板的构建是结合工厂实际情况，充分考虑**能源消耗、生产效率、能源成本、环境指标、能效分析**等方面。通过实时监控和数据分析，我们可以更好地了解园区的用电情况，提高能源利用效率，降低能源成本。





1

人工抄表

人工录入或一键导入抄表数据

2

移动抄表

编辑抄表计划，现场扫码抄表

3

外购表单

录入低高压用电、光伏、充电桩等数据财务结算单信息

4

产品数据

按照时间或班组，录入产品产量信息

5

月度结账

结账操作，结账后，数据不可修改

03 报表管理



多维度能耗报表制作

基于组织结构、使用时间等多维度，涵盖日、月、年时间类型、能源类型和关键用能点等多种类型，并支持不同维度的关联分析。



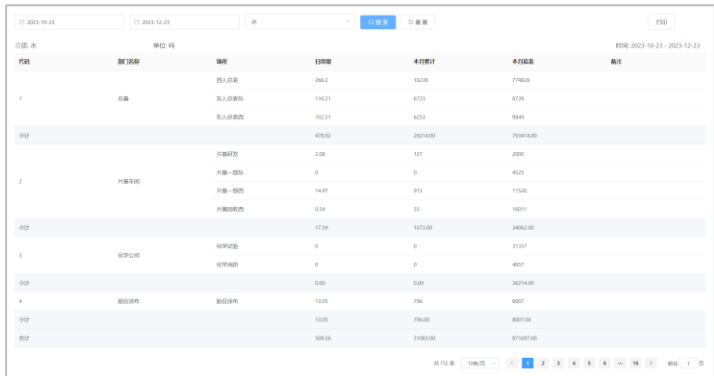
动态图形化报表呈现

图表结合呈现使数据更加直观，全页面数据实时更新可随时查看最新的数据，无需等待批量处理或手动刷新。数据支持导出本地进行业务留存综合分析。

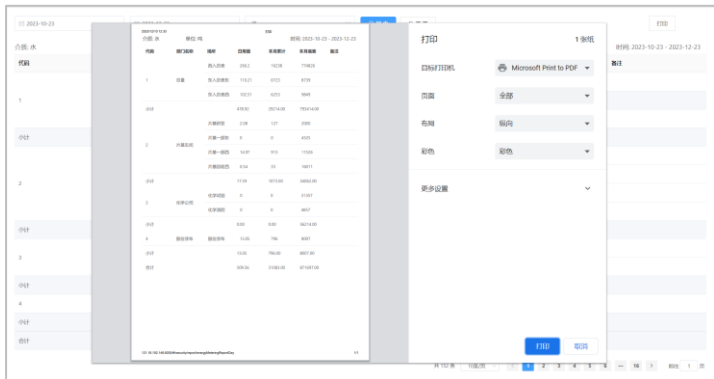


报表自定义工具

支持报表的内容、样式和布局的自定义。包括选择报表中包含的数据、数据源，无需编写复杂的代码实现报表快速制作。



日期	部门名称	能源	日期范围	本月总计	本月最高	备注
1	机房	电力总表	2022	10238	774026	
		电力服务器	19231	4723	8739	
		电力空调	10231	4233	9640	
小计		47632	2021439	7524140		
2	IT服务器	IT服务器	2309	127	2000	
		IT服务器-空调	0	0	4925	
		IT服务器-网络	1437	813	11126	
小计		634	33	14811		
3	IT服务器	IT服务器	1739	1073300	3482100	
		IT服务器	0	0	3137	
		IT服务器	0	0	487	
小计		630	830	3621430		
4	数据机房	数据机房	1325	796	8007	
		数据机房	1325	796300	8007300	
		数据机房	50936	3180330	871807300	
小计						



日期	部门名称	能源	日期范围	本月总计	本月最高	备注
1	机房	电力总表	2022	10238	774026	
		电力服务器	19231	4723	8739	
		电力空调	10231	4233	9640	
小计		47632	2021439	7524140		
2	IT服务器	IT服务器	2309	127	2000	
		IT服务器-空调	0	0	4925	
		IT服务器-网络	1437	813	11126	
小计		634	33	14811		
3	IT服务器	IT服务器	1739	1073300	3482100	
		IT服务器	0	0	3137	
		IT服务器	0	0	487	
小计		630	830	3621430		
4	数据机房	数据机房	1325	796	8007	
		数据机房	1325	796300	8007300	
		数据机房	50936	3180330	871807300	
小计						

04 统计分析

能耗总览

分类能耗

能耗分析

能耗对比

产品产量能
耗

万元产值能
耗

设备能效分
析

计量网络

能源平衡

能流图

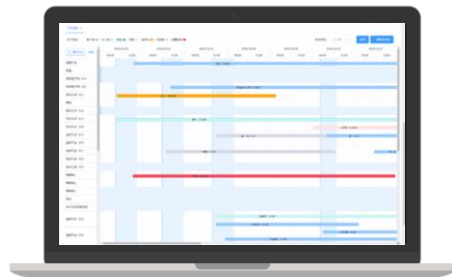


能源供应实时监测

- 普通用电、光伏、充电桩等监控，保障能源供应安全

用能精细化管理，挖掘节能潜力

- 用电数据分类统计
- 厂区、车间、产线精细化统计分析
- KPI（单产能耗、万元GDP能耗等）、对标分析
- 能源流向及损耗分析，用能漏洞定位



04 统计分析

能耗总览

分类能耗

能耗分析

能耗对比

产品产量能
耗

万元产值能
耗

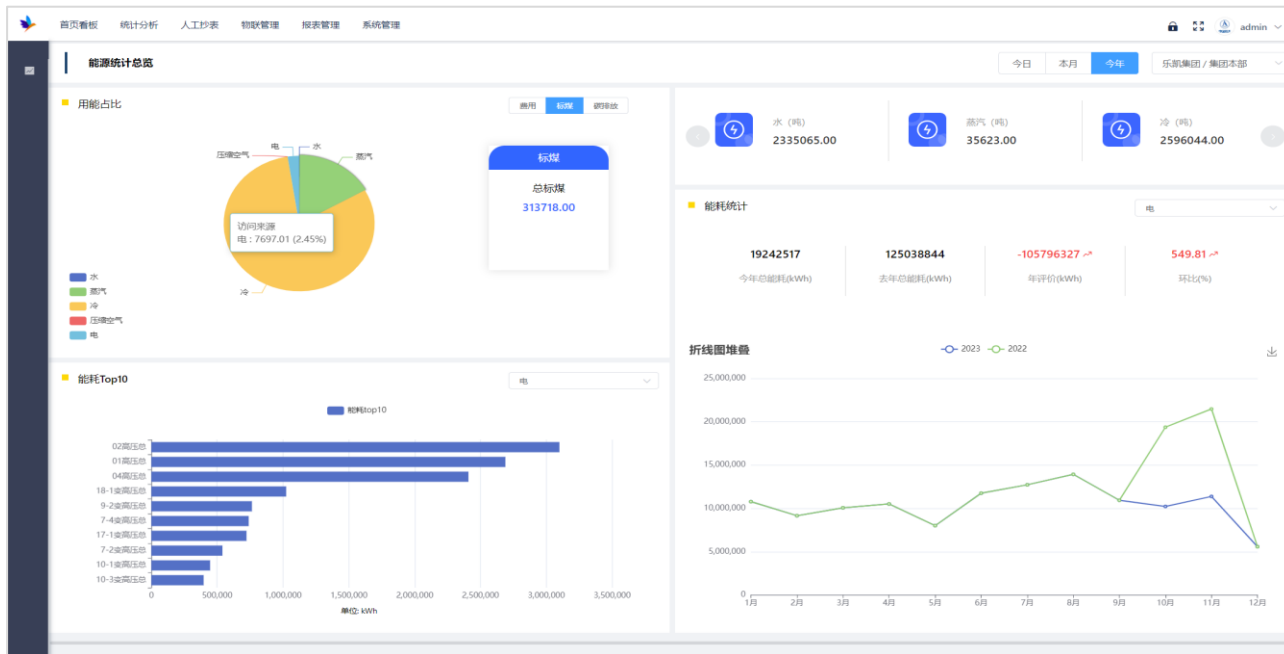
设备能效分
析

计量网络

能源平衡

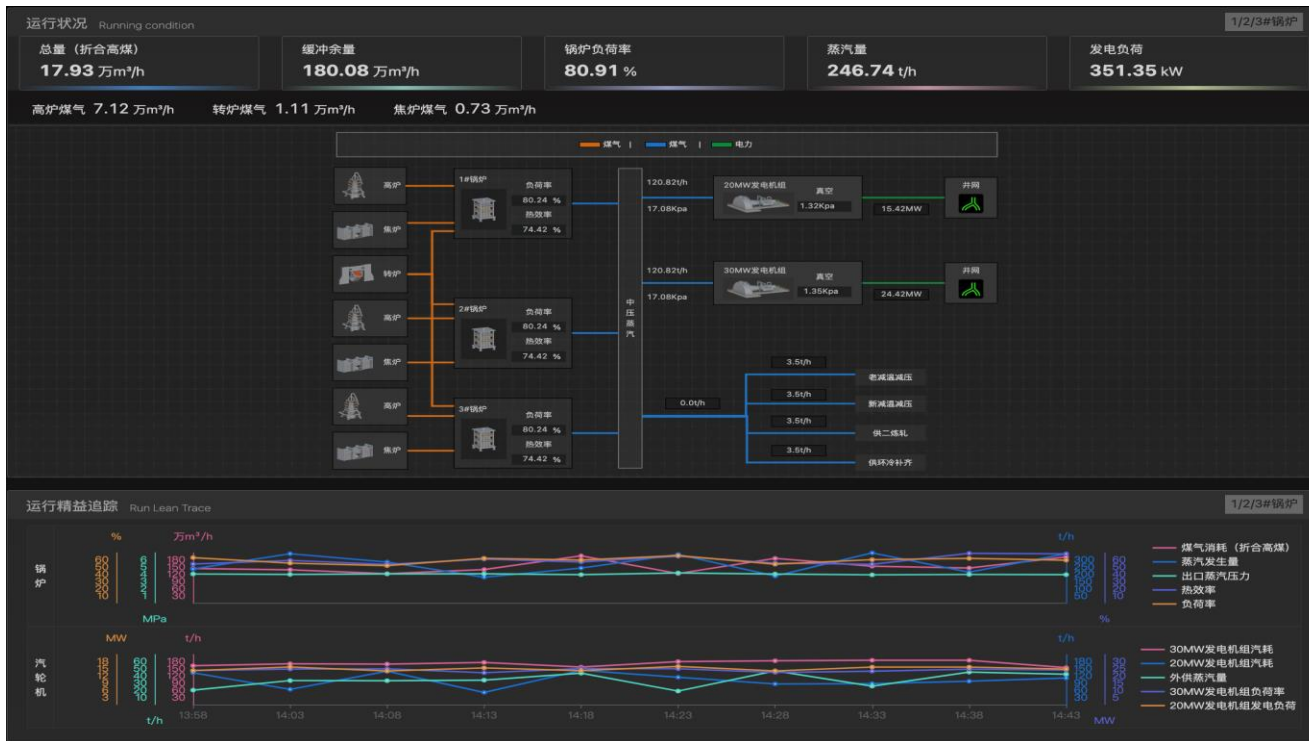
能流图

■ 能耗数据总览



05 锅炉运行情况分析

■ 通过对锅炉运行情况实时监控，对管网、电力产销数据进行实时监控。



目录

0
1

需求分析

0
2

方案设计

0
3

联通优势



四级运维保障体系

集团、省、市、县四级运维保障体系，项目方案、技术、支撑可直达集团公司博士团队支撑，选择联通就相当于拥有整个联通公司的运营保障。



社会化优势

产业联动，政企联动纽带，可充分发挥联通在相关产业中**网络、数据中心、云平台**优势，积极拓展各领域合作。



专家优势

行业专家操盘，提供**顶层设计、整体布局和优化提升**；省产业互联网专家团队技术研发合作伙伴对接；市联通公司负责网络和本地保障。



技术集成优势

中国联通合作广泛，经验丰富，省内乃至全国近百个千万级行业客户合作基石，从底层IT建设到业务运营管理，项目管理标准、规范。**双跨平台、工业互联网平台**多次得到业内及政府认可，研发资源雄厚。



案例优势

多个同类项目案例服务经验。经开区这边已完成**石药能源管控**的交付工作，且**经开区管委会的“智慧园区”项目**正在实施中，能源管理数据也是其不可分割的一环。



本地化服务优势

本地成立**经开区联通全客户运营中心**，为经开区政府、企业提供本地化服务，随叫随到，**顾问式服务**，通过信息化助力企业转型升级。